

## **STAB. DI ROCCA CENCIA**

LA MODIFICA DELL'IMPIANTO PREVEDE DI TRASFORMARE L'ATTUALE VASCA DI OSSIDAZIONE BIOLOGICA IN UN REATTORE MBBR (Moving Bed Biofilm Reactor).  
NELLO SPECIFICO LE MODIFICHE DOVRANNO GARANTIRE LO SCARICO DELLE ACQUE IN PUBBLICA FOGNATURA SECONDO I PARAMETRI INDICATI NEL CAPITOLATO, INOLTRE LE OPERAZIONI PREVEDONO CHE VENGA GARANTITO IL FUNZIONAMENTO ALMENO PARZIALE DEL DEPURATORE.

### **La Lavorazione è suddivisa nelle seguenti Fasi e Sottofasi:**

BONIFICA E AVVIO A SMALTIMENTO FANGHI DI OGNI VASCA

SEZIONE DI GRIGLIATURA

Montaggio di strutture orizzontali in acciaio

Posa di fossa biologica prefabbricata

PREAREAZIONE IN EQUALIZZAZIONE

Installazione apparecchiature e macchinari per impianto di Equalizzazione

REVAMPING DELL'ATTUALE DISOLEATORE

Rimozione di ringhiere, parapetti e parti metalliche

Verniciatura di superfici ed elementi in metallo

SEZIONE BIOLOGICA A MODULI MBBR

SEZIONE DI SEDIMENTAZIONE A PACCHI LAMELLARI

Montaggio ed installazione di Pacchi Lamellari

SISTEMA DI GESTIONE APPARECCHIATURE ELETTROMECCANICHE

Realizzazione della rete e dei sistemi di controllo per l'impianto

REALIZZAZIONE DI SCAVO PER POSA DISOLEATORE PARZIALMENTE INTERRATO

Scavo a sezione obbligata

Posa di magrone per sottofondo

REALIZZAZIONE DI PARAPETTO DI SICUREZZA

Posa di ringhiere e parapetti

FORNITURA E POSA DI DISOLEATORE PER REFLUI DELL'OFFICINA

Posa di Disoleatore per reflui prefabbricato

## **BONIFICA E AVVIO A SMALTIMENTO FANGHI DI OGNI VASCA (fase)**

DOVRA' ESSERE SVUOTATA LA VASCA MEDIANTE SISTEMI AUTOMATICI A DISPOSIZIONE, DOPO DI CHE SI DOVRA' INTERVENIRE ALL' ALL'INTERNO DELLA VASCA STESSA. SI PREVEDERA' CHE GLI OPERATORI SI CALINO ALL'INTERNO.

**N.B. Vista la particolarità di questa lavorazione, l'impresa dovrà esplicitare nel POS le proprie procedure complementari e di dettaglio a quelle indicate nel presente PSC.**  
(punto 2.1.3, Allegato XV del D.Lgs. 81/2008 e s.m.i.)

## **SEZIONE DI GRIGLIATURA (fase)**

E' previsto la realizzazione di un Sistema di Stacciatura: GRIGLIA, munita di Vasca di alimentazione e Vasca di Raccolta con Lama Scolmatrice, Cilindro filtrante montato su supporti a cuscinetto. Il Rotostaccio sarà alloggiato su una piattaforma in acciaio fissata alla parete della vasca mediante staffe di acciaio.

## **Montaggio di strutture orizzontali in acciaio (sottofase)**

Montaggio di strutture in acciaio e loro posizionamento in quota, delle controventature e l'eventuali orditura secondarie.

### **Macchine utilizzate:**

- 1) Autogrù.

### **Lavoratori impegnati:**

- 1) Addetto al montaggio di strutture orizzontali in acciaio;  
**Misure Preventive e Protettive, aggiuntive a quelle riportate nell'apposito successivo capitolo:**
  - a) DPI: addetto al montaggio di strutture orizzontali in acciaio;

*Prescrizioni Organizzative:*

Devono essere forniti al lavoratore adeguati dispositivi di protezione individuale: **a)** elmetto (sia per gli addetti al montaggio che per quanti partecipano al lavoro da terra; tali elmetti devono essere corredati da cinghia sottogola, indispensabile soprattutto per chi, lavorando in elevazione, è impossibilitato a recuperare facilmente il casco eventualmente perduto); **b)** guanti; **c)** cintura di sicurezza a dissipazione di energia; **d)** calzature di sicurezza con suola antisdrucchiolo e impermeforabile; **e)** occhiali.

### **Rischi a cui è esposto il lavoratore:**

- a) Caduta dall'alto;
- b) M.M.C. (sollevamento e trasporto);
- c) R.O.A. (operazioni di saldatura);

### **Attrezzi utilizzati dal lavoratore:**

- a) Attrezzi manuali;
- b) Avvitatore elettrico;
- c) Saldatrice elettrica;
- d) Smerigliatrice angolare (flessibile);
- e) Ponteggio mobile o trabattello;

### **Rischi generati dall'uso degli attrezzi:**

Punture, tagli, abrasioni; Urti, colpi, impatti, compressioni; Elettrocuzione; Inalazione fumi, gas, vapori; Incendi, esplosioni; Inalazione polveri, fibre; Caduta dall'alto; Caduta di materiale dall'alto o a livello.

## **Posa di fossa biologica prefabbricata (sottofase)**

Posa e messa in esercizio di Sistema di stacciatura costituito da Griglia completo di vasche di alimentazione e vasca di raccolta prefabbricate da assemblare o già assemblate, compreso il collegamento idraulico per l'adduzione e l'allontanamento delle acque.

### **Macchine utilizzate:**

- 1) Autogrù.

### **Lavoratori impegnati:**

- 1) Addetto alla posa di sistema di stacciatura prefabbricato;  
**Misure Preventive e Protettive, aggiuntive a quelle riportate nell'apposito successivo capitolo:**
  - a) DPI: addetto alla posa di fossa biologica prefabbricata;

*Prescrizioni Organizzative:*

Devono essere forniti al lavoratore adeguati dispositivi di protezione individuale: **a)** casco; **b)** guanti; **c)** occhiali protettivi; **d)** calzature di sicurezza con suola antisdrucchiolo e impermeforabile; **e)** occhiali o visiera di sicurezza; **f)** otoprotettori.

**Rischi a cui è esposto il lavoratore:**

- a) Caduta di materiale dall'alto o a livello;

**Attrezzi utilizzati dal lavoratore:**

- a) Attrezzi manuali;  
b) Scala semplice;

**Rischi generati dall'uso degli attrezzi:**

Punture, tagli, abrasioni; Urti, colpi, impatti, compressioni; Caduta dall'alto.

**PREAREAZIONE IN EQUALIZZAZIONE (fase)**

La vasca di accumulo dovrà essere aereata mediante insufflaggio d'aria proveniente da un tappeto di diffusori porosi a bolle grandi posto sul fondo. si prevede di installare, per evitare depositi, tenere in miscelazione il liquido e evitare la formazione di sostanze maleodoranti, una coppia di Pompe sommerse.

**Installazione apparecchiature e macchinari per impianto di Equalizzazione (sottofase)**

Montaggio ed installazione di apparecchiature (controllo e comando) e macchinari: pompe di sollevamento, soffiatori, motori elettrici, generatori di aria compressa.

**Macchine utilizzate:**

- 1) Autocarro;  
2) Autogrù.

**Lavoratori impegnati:**

- 1) Addetto all'installazione apparecchiature e macchinari per impianto di depurazione;

**Misure Preventive e Protettive, aggiuntive a quelle riportate nell'apposito successivo capitolo:**

- a) DPI: addetto all'installazione apparecchiature e macchinari per impianto di depurazione;

*Prescrizioni Organizzative:*

Devono essere forniti al lavoratore adeguati dispositivi di protezione individuale: **a)** casco; **b)** guanti; **c)** occhiali protettivi; **d)** calzature di sicurezza con suola antisdrucchiolo e impermeabile; **e)** occhiali o visiera di sicurezza; **f)** otoprotettori.

- b) Biologico: indumenti protettivi;

*Prescrizioni Organizzative:*

I lavoratori devono avere in dotazione idonei indumenti protettivi, o altri indumenti, che devono essere riposti in posti separati dagli abiti civili.

*Riferimenti Normativi:*

D.Lgs. 9 aprile 2008 n.81, Art. 273.

**Rischi a cui è esposto il lavoratore:**

- a) R.O.A. (operazioni di saldatura);  
b) Biologico;  
c) Rumore;

**Attrezzi utilizzati dal lavoratore:**

- a) Attrezzi manuali;  
b) Cannello per saldatura ossiacetilenica;  
c) Ponte su cavalletti;  
d) Scala semplice;  
e) Trapano elettrico;

**Rischi generati dall'uso degli attrezzi:**

Punture, tagli, abrasioni; Urti, colpi, impatti, compressioni; Inalazione fumi, gas, vapori; Incendi, esplosioni; Scivolamenti, cadute a livello; Caduta dall'alto; Elettrocuzione; Inalazione polveri, fibre.

**REVAMPING DELL'ATTUALE DISOLEATORE (fase)**

VERIFICA DI TUTTE LE APPARECCHIATURE ELETTROMECCANICHE CHE COMPONGONO IL SISTEMA DI DISOLEAZIONE, IL RIPRISTINO E/O LA SOSTITUZIONE DELLE PARTI AMMALORATE, LA VERNICIATURA DELLE PARTI IN FERRO CHE PRESENTINO RUGINE E INVECCHIAMENTO LA SOSTITUZIONE DELLE PARTI NON PIU' IDONEE.

**Rimozione di ringhiere, parapetti e parti metalliche (sottofase)**

Rimozione di ringhiere e parapetti. Durante la fase lavorativa si prevede il trasporto del materiale di risulta, la cernita e l'accatastamento dei materiali eventualmente recuperabili.

**Lavoratori impegnati:**

- 1) Addetto alla rimozione di ringhiere, parapetti e parti metalliche;

**Misure Preventive e Protettive, aggiuntive a quelle riportate nell'apposito successivo capitolo:**

- a) DPI: addetto alla rimozione di ringhiere, parapetti e parti metalliche;

Devono essere forniti al lavoratore adeguati dispositivi di protezione individuale: **a)** guanti; **b)** casco; **c)** calzature di sicurezza con suola antiscivolo ed imperforabile; **d)** occhiali; **e)** otoprotettori.

**Rischi a cui è esposto il lavoratore:**

- a) Caduta di materiale dall'alto o a livello;
- b) Caduta dall'alto;
- c) Vibrazioni;
- d) M.M.C. (sollevamento e trasporto);
- e) Rumore;

**Attrezzi utilizzati dal lavoratore:**

- a) Attrezzi manuali;
- b) Martello demolitore elettrico;
- c) Sega a disco per metalli;
- d) Avvitatore elettrico;
- e) Gruppo elettrogeno;
- f) Smerigliatrice angolare (flessibile);

**Rischi generati dall'uso degli attrezzi:**

Punture, tagli, abrasioni; Urti, colpi, impatti, compressioni; Elettrocuzione; Inalazione polveri, fibre; Getti, schizzi; Inalazione fumi, gas, vapori; Incendi, esplosioni.

**Verniciatura di superfici ed elementi in metallo (sottofase)**

Verniciatura di elementi in ferro, acciaio e e parti metalliche in genere.

**Macchine utilizzate:**

- 1) Gru a torre.

**Lavoratori impegnati:**

- 1) Addetto alla verniciatura di elementi in ferro e parti metalliche;

**Misure Preventive e Protettive, aggiuntive a quelle riportate nell'apposito successivo capitolo:**

- a) DPI: addetto di verniciatura di elementi in metallo;

Prescrizioni Organizzative:

Devono essere forniti al lavoratore adeguati dispositivi di protezione individuale: **a)** casco; **b)** guanti; **c)** calzature di sicurezza con suola antiscivolo e imperforabile; **d)** mascherina con filtro antipolvere; **e)** indumenti protettivi (tute); **f)** cintura di sicurezza; **g)** occhiali.

- b) DPI: utilizzatore pistola per verniciatura a spruzzo;

Prescrizioni Organizzative:

Devono essere forniti all'utilizzatore adeguati dispositivi di protezione individuale: **a)** calzature di sicurezza; **b)** occhiali; **c)** maschera; **d)** guanti; **e)** indumenti protettivi.

**Rischi a cui è esposto il lavoratore:**

- a) Caduta dall'alto;
- b) Caduta di materiale dall'alto o a livello;
- c) Chimico;
- d) M.M.C. (elevata frequenza);

**Attrezzi utilizzati dal lavoratore:**

- a) Attrezzi manuali;
- b) Ponteggio mobile o trabattello;
- c) Pistola per verniciatura a spruzzo;
- d) Compressore elettrico;
- e) Gruppo elettrogeno;
- f) Idropulitrice;

**Rischi generati dall'uso degli attrezzi:**

Punture, tagli, abrasioni; Urti, colpi, impatti, compressioni; Caduta dall'alto; Caduta di materiale dall'alto o a livello; Getti, schizzi; Inalazione fumi, gas, vapori; Nebbie; Elettrocuzione; Scoppio; Incendi, esplosioni.

**SEZIONE BIOLOGICA A MODULI MBBR (fase)**

**SEZIONE DI SEDIMENTAZIONE A PACCHI LAMELLARI (fase)**

Trasformazione dell'attuale sedimentatore in un sedimentatore a pacchi lamellari:  
L'intervento prevede l'installazione dei PACCHI LAMELLARI.

## Montaggio ed installazione di Pacchi Lamellari (sottofase)

Montaggio sugli appositi elementi di sostegno dei Pacchi lamellari e installo del sistema al fine di garantire il passaggio delle acque.

### Macchine utilizzate:

- 1) Autocarro;
- 2) Autogrù.

### Lavoratori impegnati:

- 1) Addetto al montaggio dei Pacchi Lamellari;

#### **Misure Preventive e Protettive, aggiuntive a quelle riportate nell'apposito successivo capitolo:**

- a) DPI: addetto al montaggio;

#### *Prescrizioni Organizzative:*

Devono essere forniti al lavoratore adeguati dispositivi di protezione individuale: **a)** elmetto (sia per gli addetti al montaggio che per quanti partecipano al lavoro da terra; tali elmetti devono essere corredati da cinghia sottogola, indispensabile soprattutto per chi, lavorando in elevazione, è impossibilitato a recuperare facilmente il casco eventualmente perduto); **b)** guanti; **c)** cintura di sicurezza a dissipazione di energia; **d)** calzature di sicurezza con suola antisdrucciolo e impermeabile; **e)** occhiali.

#### *Prescrizioni Esecutive:*

La lavorazione dovrà essere effettuato con sistema di sedimentazione infase di fermo. Il funzionamento dovrà essere ripristinato solo in caso che sia stato dato il consenso dagli operatori addetti all'intervento.

### Rischi a cui è esposto il lavoratore:

- a) Inalazione fumi, gas, vapori;
- b) Caduta dall'alto;

### Attrezzi utilizzati dal lavoratore:

- a) Attrezzi manuali;
- b) Ponteggio metallico fisso;
- c) Scala semplice;

### Rischi generati dall'uso degli attrezzi:

Punture, tagli, abrasioni; Urti, colpi, impatti, compressioni; Caduta dall'alto; Caduta di materiale dall'alto o a livello; Scivolamenti, cadute a livello.

## SISTEMA DI GESTIONE APPARECCHIATURE ELETTROMECCANICHE (fase)

### Realizzazione della rete e dei sistemi di controllo per l'impianto (sottofase)

Realizzazione della rete e dei sistemi di controllo ed allarme elettrici o elettronici dell'impianto.

### Lavoratori impegnati:

- 1) Addetto alla realizzazione della rete e dei sistemi di controllo per l'impianto;

#### **Misure Preventive e Protettive, aggiuntive a quelle riportate nell'apposito successivo capitolo:**

- a) DPI: addetto alla realizzazione della rete e dei sistemi di controllo per impianto antincendio;

#### *Prescrizioni Organizzative:*

Devono essere forniti al lavoratore adeguati dispositivi di protezione individuale: **a)** guanti isolanti; **b)** occhiali protettivi; **c)** calzature di sicurezza con suola antisdrucciolo.

### Rischi a cui è esposto il lavoratore:

- a) Vibrazioni;
- b) Rumore;

### Attrezzi utilizzati dal lavoratore:

- a) Attrezzi manuali;
- b) Ponteggio mobile o trabattello;
- c) Scala doppia;
- d) Scala semplice;
- e) Scanalatrice per muri ed intonaci;
- f) Trapano elettrico;

### Rischi generati dall'uso degli attrezzi:

Punture, tagli, abrasioni; Urti, colpi, impatti, compressioni; Caduta dall'alto; Caduta di materiale dall'alto o a livello; Cesoamenti, stritolamenti; Elettrocuzione; Inalazione polveri, fibre.

## **REALIZZAZIONE DI SCAVO PER POSA DISOLEATORE PARZIALMENTE INTERRATO (fase)**

### **Scavo a sezione obbligata (sottofase)**

Scavi a sezione obbligata, eseguiti a cielo aperto o all'interno di edifici con mezzi meccanici.

#### **Macchine utilizzate:**

- 1) Autocarro;
- 2) Escavatore;
- 3) Pala meccanica.

#### **Lavoratori impegnati:**

- 1) Addetto allo scavo a sezione obbligata;  
**Misure Preventive e Protettive, aggiuntive a quelle riportate nell'apposito successivo capitolo:**  
a) DPI: addetto allo scavo a sezione obbligata;

*Prescrizioni Organizzative:*

Devono essere forniti al lavoratore adeguati dispositivi di protezione individuale: **a)** casco; **b)** guanti; **c)** occhiali protettivi; **d)** calzature di sicurezza con suola antisdrucciolo e impermeabile; **e)** mascherina antipolvere; **f)** otoprotettori.

#### **Rischi a cui è esposto il lavoratore:**

- a) Scivolamenti, cadute a livello;
- b) Seppellimento, sprofondamento;

#### **Attrezzi utilizzati dal lavoratore:**

- a) Attrezzi manuali;
- b) Andatoie e Passerelle;
- c) Scala semplice;

#### **Rischi generati dall'uso degli attrezzi:**

Punture, tagli, abrasioni; Urti, colpi, impatti, compressioni; Caduta dall'alto; Caduta di materiale dall'alto o a livello.

### **Posa di magrone per sottofondo (sottofase)**

Formazione di magrone in calcestruzzo semplice o alleggerito come sottofondo per manufatto in cls.

#### **Macchine utilizzate:**

- 1) Autobetoniera con pompa.

#### **Lavoratori impegnati:**

- 1) Addetto alla formazione di magrone per sottofondo ;  
**Misure Preventive e Protettive, aggiuntive a quelle riportate nell'apposito successivo capitolo:**  
a) DPI: addetto alla formazione di massetto per esterni;

*Prescrizioni Organizzative:*

Devono essere forniti al lavoratore adeguati dispositivi di protezione individuale: **a)** guanti; **b)** casco; **c)** calzature di sicurezza con suola antiscivolo ed impermeabile; **d)** occhiali.

#### **Rischi a cui è esposto il lavoratore:**

- a) Chimico;
- b) M.M.C. (sollevamento e trasporto);

#### **Attrezzi utilizzati dal lavoratore:**

- a) Attrezzi manuali;
- b) Betoniera a bicchiere;

#### **Rischi generati dall'uso degli attrezzi:**

Punture, tagli, abrasioni; Urti, colpi, impatti, compressioni; Caduta di materiale dall'alto o a livello; Cesoamenti, stritolamenti; Elettrocuzione; Getti, schizzi; Inalazione polveri, fibre.

## REALIZZAZIONE DI PARAPETTO DI SICUREZZA (fase)

Alto almeno 110 cm. realizzato in ferro zincato secondo Norme AASHO, costituito da elementi profilati, scatolati a sezione piena e una idonea Tettoia

### Posa di ringhiere e parapetti (sottofase)

Posa di ringhiere e parapetti in ferro.

#### Lavoratori impegnati:

- 1) Addetto alla posa parapetti;

**Misure Preventive e Protettive, aggiuntive a quelle riportate nell'apposito successivo capitolo:**

- a) DPI: addetto alla posa di parapetti di sicurezza;

*Prescrizioni Organizzative:*

Devono essere forniti al lavoratore adeguati dispositivi di protezione individuale: a) guanti; b) casco; c) calzature di sicurezza con suola antiscivolo ed imperforabile; d) occhiali; e) otoprotettori.

#### Rischi a cui è esposto il lavoratore:

- a) Caduta dall'alto;
- b) Caduta di materiale dall'alto o a livello;
- c) R.O.A. (operazioni di saldatura);

#### Attrezzi utilizzati dal lavoratore:

- a) Attrezzi manuali;
- b) Saldatrice elettrica;
- c) Smerigliatrice angolare (flessibile);
- d) Trapano elettrico;
- e) Ponteggio mobile o trabattello;
- f) Avvitatore-incavigliatrice;

#### Rischi generati dall'uso degli attrezzi:

Punture, tagli, abrasioni; Urti, colpi, impatti, compressioni; Elettrocuzione; Inalazione fumi, gas, vapori; Incendi, esplosioni; Inalazione polveri, fibre; Caduta dall'alto; Caduta di materiale dall'alto o a livello; Scivolamenti, cadute a livello; Incendi, esplosioni; Getti, schizzi.

## FORNITURA E POSA DI DISOLEATORE PER REFLUI DELL'OFFICINA (fase)

### Posa di Disoleatore per reflui prefabbricato (sottofase)

Posa e messa in esercizio di Disoleatore a Vasche, compreso il collegamento idraulico per l'adduzione e l'allontanamento delle acque, posa delle canalette di sfioro e quant'altro necessario per la posa a regola d'arte.

#### Macchine utilizzate:

- 1) Autogrù.

#### Lavoratori impegnati:

- 1) Addetto alla posa di Disoleatore a vasche prefabbricato;

**Misure Preventive e Protettive, aggiuntive a quelle riportate nell'apposito successivo capitolo:**

- a) DPI: addetto alla posa di fossa biologica prefabbricata;

*Prescrizioni Organizzative:*

Devono essere forniti al lavoratore adeguati dispositivi di protezione individuale: a) casco; b) guanti; c) occhiali protettivi; d) calzature di sicurezza con suola antisdrucciolo e imperforabile; e) occhiali o visiera di sicurezza; f) otoprotettori.

#### Rischi a cui è esposto il lavoratore:

- a) Caduta di materiale dall'alto o a livello;

#### Attrezzi utilizzati dal lavoratore:

- a) Attrezzi manuali;
- b) Scala semplice;

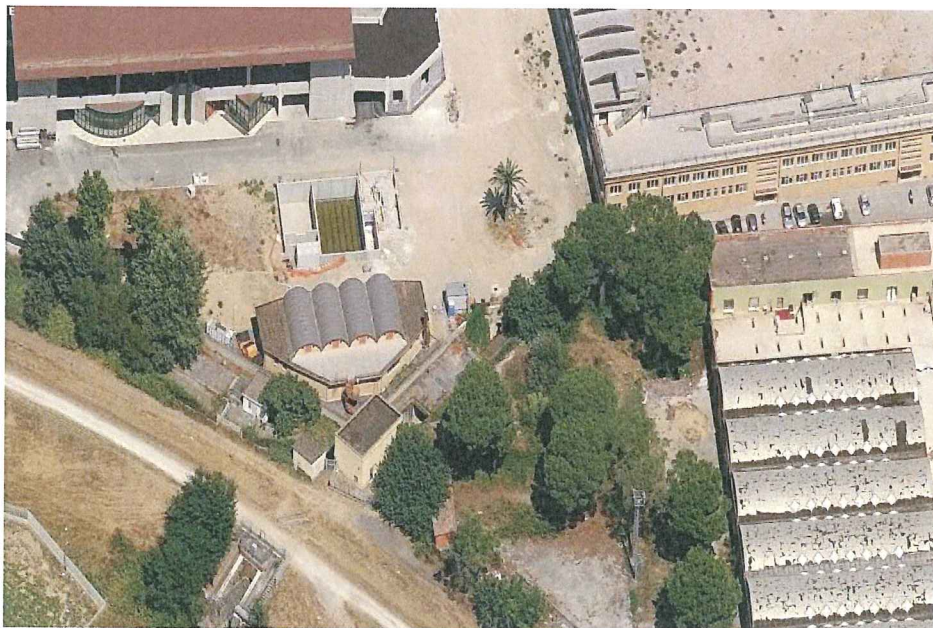
#### Rischi generati dall'uso degli attrezzi:

Punture, tagli, abrasioni; Urti, colpi, impatti, compressioni; Caduta dall'alto.





## FASI DI LAVORAZIONE



STABILIMENTO DI VIA SALARIA



## **STAB. VIA SALARIA**

### **La Lavorazione è suddivisa nelle seguenti Fasi e Sottofasi:**

#### **REALIZZAZIONE LINEA FOGNARIA**

Realizzazione della recinzione sia fissa che mobile e degli accessi area lavorazioni

Scavo a sezione obbligata

Rinterro di scavo

Formazione di manto di usura e collegamento

#### **REALIZZAZIONE SCAVO PER VASCA ACQUE NERE**

Scavo a sezione obbligata

#### **POSA IN OPERA DI VASCA ACQUE NERE**

Formazione di massetto per esterni

Posa di Vasca acque nere prefabbricata

Installazione apparecchiature e macchinari per impianto di depurazione

#### **REVAMPING IMPIANTO DI DEPURAZIONE**

Collegamento idraulico

Installazione apparecchiature e macchinari per impianto di depurazione

#### **FORNITURA E MONTAGGIO DI IMPIANTO CHIMICO-FISICO**

Posa di vasca di flash-mix, vasca di flocculazione e chiarificatore prefabbricati

#### **SITO DI STOCCAGGIO FANGHI**

Scavo di splateamento

Realizzazione della carpenteria per le strutture di fondazione/basamento

Posa ferri di armatura per le strutture di fondazione/basamento

Getto in calcestruzzo per le strutture in fondazione

Fornitura e posa Digestore Fanghi

Realizzazione della rete idrica e degli attacchi per impianto antincendio

#### **COMPLETAMENTO DI TUTTI GLI IMPIANTI**

Posa di quadro generale di controllo e impianto elettrico

Realizzazione della rete e dei sistemi di controllo per impianto



## REALIZZAZIONE LINEA FOGNARIA (fase)

### Realizzazione della recinzione sia fissa che mobile e degli accessi area lavorazioni (sottofase)

Realizzazione della recinzione di cantiere sia fissa che mobile, al fine di impedire l'accesso involontario dei non addetti ai lavori, e degli accessi al cantiere per mezzi e lavoratori.

Saranno utilizzate anche recinzioni costituite da New Jersey in cls, per la protezione di aree di lavorazione in zone di traffico di mezzi AMA S.p.A. oltre ai Grigliati su basette in cls per le recinzioni temporanee.

#### Macchine utilizzate:

- 1) Autocarro;
- 2) Autogrù.

#### Lavoratori impegnati:

- 1) Addetto alla realizzazione della recinzione e degli accessi al cantiere;

#### Misure Preventive e Protettive, aggiuntive a quelle riportate nell'apposito successivo capitolo:

- a) DPI: addetto alla realizzazione della recinzione e degli accessi al cantiere;

#### Prescrizioni Organizzative:

Devono essere forniti al lavoratore adeguati dispositivi di protezione individuale: **a)** casco; **b)** guanti; **c)** occhiali a tenuta; **d)** mascherina antipolvere; **e)** indumenti ad alta visibilità; **f)** calzature di sicurezza con suola imperforabile.

#### Rischi a cui è esposto il lavoratore:

- a) M.M.C. (sollevamento e trasporto);

#### Attrezzi utilizzati dal lavoratore:

- a) Attrezzi manuali;
- b) Sega circolare;
- c) Smerigliatrice angolare (flessibile);
- d) Trapano elettrico;

#### Rischi generati dall'uso degli attrezzi:

Punture, tagli, abrasioni; Urti, colpi, impatti, compressioni; Elettrocuzione; Inalazione polveri, fibre; Scivolamenti, cadute a livello.

## Scavo a sezione obbligata (sottofase)

#### Macchine utilizzate:

- 1) Autogrù;
- 2) Terna;
- 3) Escavatore con martello demolitore.

#### Lavoratori impegnati:

- 1) Addetto allo scavo a sezione obbligata;

#### Misure Preventive e Protettive, aggiuntive a quelle riportate nell'apposito successivo capitolo:

- a) DPI: addetto allo scavo a sezione obbligata;

#### Prescrizioni Organizzative:

Devono essere forniti al lavoratore adeguati dispositivi di protezione individuale: **a)** casco; **b)** guanti; **c)** occhiali protettivi; **d)** calzature di sicurezza con suola antisdrucchiolo e imperforabile; **e)** mascherina antipolvere; **f)** ottoprotettori.

#### Rischi a cui è esposto il lavoratore:

- a) Scivolamenti, cadute a livello;
- b) Seppellimento, sprofondamento;

#### Attrezzi utilizzati dal lavoratore:

- a) Attrezzi manuali;
- b) Andatoie e Passerelle;
- c) Scala semplice;

#### Rischi generati dall'uso degli attrezzi:

Punture, tagli, abrasioni; Urti, colpi, impatti, compressioni; Caduta dall'alto; Caduta di materiale dall'alto o a livello.

- 2) Addetto allo scavo eseguito a mano;

**Misure Preventive e Protettive, aggiuntive a quelle riportate nell'apposito successivo capitolo:**

- a) DPI: addetto allo scavo eseguito a mano;

*Prescrizioni Organizzative:*

Devono essere forniti al lavoratore adeguati dispositivi di protezione individuale: **a)** casco; **b)** guanti; **c)** occhiali protettivi; **d)** calzature di sicurezza con suola antisdrucciolo e imperforabile; **e)** mascherina antipolvere; **f)** otoprotettori.

**Rischi a cui è esposto il lavoratore:**

- a) Seppellimento, sprofondamento;
- b) Scivolamenti, cadute a livello;
- c) M.M.C. (sollevamento e trasporto);

**Attrezzi utilizzati dal lavoratore:**

- a) Attrezzi manuali;
- b) Andatoie e Passerelle;
- c) Scala semplice;

**Rischi generati dall'uso degli attrezzi:**

Punture, tagli, abrasioni; Urti, colpi, impatti, compressioni; Caduta dall'alto; Caduta di materiale dall'alto o a livello.

**Rinterro di scavo (sottofase)**

Rinterro e compattazione di scavi precedentemente eseguiti, a mano e/o con l'ausilio di mezzi meccanici.

**Macchine utilizzate:**

- 1) Terna.

**Lavoratori impegnati:**

- 1) Addetto al rinterro di scavo;

**Misure Preventive e Protettive, aggiuntive a quelle riportate nell'apposito successivo capitolo:**

- a) DPI: addetto al rinterro di scavo;

*Prescrizioni Organizzative:*

Devono essere forniti al lavoratore adeguati dispositivi di protezione individuale: **a)** casco; **b)** guanti; **c)** occhiali protettivi; **d)** calzature di sicurezza con suola antisdrucciolo e imperforabile; **e)** mascherina antipolvere; **f)** otoprotettori.

**Rischi a cui è esposto il lavoratore:**

- a) Scivolamenti, cadute a livello;
- b) Seppellimento, sprofondamento;

**Attrezzi utilizzati dal lavoratore:**

- a) Attrezzi manuali;
- b) Andatoie e Passerelle;

**Rischi generati dall'uso degli attrezzi:**

Punture, tagli, abrasioni; Urti, colpi, impatti, compressioni; Caduta dall'alto; Caduta di materiale dall'alto o a livello.

**Formazione di manto di usura e collegamento (sottofase)**

Formazione di manto stradale in conglomerato bituminoso mediante esecuzione di strato/i di collegamento e strato di usura, stesi e compattati con mezzi meccanici.

**Macchine utilizzate:**

- 1) Rullo compressore;
- 2) Finitrice;
- 3) Autocarro.

**Lavoratori impegnati:**

- 1) Addetto alla formazione di manto di usura e collegamento;

**Misure Preventive e Protettive, aggiuntive a quelle riportate nell'apposito successivo capitolo:**

- a) DPI: addetto alla formazione di manto di usura e collegamento;

*Prescrizioni Organizzative:*

Devono essere forniti al lavoratore adeguati dispositivi di protezione individuale: **a)** casco; **b)** calzature di sicurezza; **c)** occhiali; **d)** guanti; **e)** maschera per la protezione delle vie respiratorie; **f)** otoprotettori; **g)** indumenti protettivi; **h)** indumenti ad alta visibilità.

**Rischi a cui è esposto il lavoratore:**

- a) Investimento, ribaltamento;
- b) Ustioni;
- c) Cancerogeno e mutageno;

**Attrezzi utilizzati dal lavoratore:**

- a) Attrezzi manuali;

**Rischi generati dall'uso degli attrezzi:**

Punture, tagli, abrasioni; Urti, colpi, impatti, compressioni.

**REALIZZAZIONE SCAVO PER VASCA ACQUE NERE (fase)****Scavo a sezione obbligata (sottofase)**

Scavi a sezione obbligata, eseguiti a cielo aperto o all'interno di edifici con mezzi meccanici.

**Macchine utilizzate:**

- 1) Autocarro;
- 2) Terna.

**Lavoratori impegnati:**

- 1) Addetto allo scavo a sezione obbligata;

**Misure Preventive e Protettive, aggiuntive a quelle riportate nell'apposito successivo capitolo:**

- a) DPI: addetto allo scavo a sezione obbligata;

*Prescrizioni Organizzative:*

Devono essere forniti al lavoratore adeguati dispositivi di protezione individuale: **a)** casco; **b)** guanti; **c)** occhiali protettivi; **d)** calzature di sicurezza con suola antisdrucchiolo e impermeabile; **e)** mascherina antipolvere; **f)** otoprotettori.

**Rischi a cui è esposto il lavoratore:**

- a) Scivolamenti, cadute a livello;
- b) Seppellimento, sprofondamento;
- c) Caduta dall'alto;

**Attrezzi utilizzati dal lavoratore:**

- a) Attrezzi manuali;
- b) Andatoie e Passerelle;
- c) Scala semplice;

**Rischi generati dall'uso degli attrezzi:**

Punture, tagli, abrasioni; Urti, colpi, impatti, compressioni; Caduta dall'alto; Caduta di materiale dall'alto o a livello.

**POSA IN OPERA DI VASCA ACQUE NERE (fase)****Formazione di massetto per esterni (sottofase)**

Formazione di massetto in calcestruzzo semplice o alleggerito come sottofondo.

**Macchine utilizzate:**

- 1) Autopompa per cls.

**Lavoratori impegnati:**

- 1) Addetto alla formazione di massetto per sottofondo;

**Misure Preventive e Protettive, aggiuntive a quelle riportate nell'apposito successivo capitolo:**

- a) DPI: addetto alla formazione di massetto;

*Prescrizioni Organizzative:*

Devono essere forniti al lavoratore adeguati dispositivi di protezione individuale: **a)** guanti; **b)** casco; **c)** calzature di sicurezza con suola antiscivolo ed impermeabile; **d)** occhiali.

**Rischi a cui è esposto il lavoratore:**

- a) Chimico;
- b) M.M.C. (sollevamento e trasporto);

**Attrezzi utilizzati dal lavoratore:**

- a) Attrezzi manuali;
- b) Betoniera a bicchiere;

**Rischi generati dall'uso degli attrezzi:**

Punture, tagli, abrasioni; Urti, colpi, impatti, compressioni; Caduta di materiale dall'alto o a livello; Cesoiamenti, stritolamenti; Elettrocuzione; Getti, schizzi; Inalazione polveri, fibre.

## **Posa di Vasca acque nere prefabbricata (sottofase)**

Posa e messa in esercizio di vasca acque nere, compreso il collegamento idraulico per l'adduzione e l'allontanamento delle acque fino al pozzetto di deviazione.

### **Macchine utilizzate:**

- 1) Autogrù.

### **Lavoratori impegnati:**

- 1) Addetto alla posa di fossa biologica prefabbricata;

#### **Misure Preventive e Protettive, aggiuntive a quelle riportate nell'apposito successivo capitolo:**

- a) DPI: addetto alla posa di fossa biologica prefabbricata;

#### *Prescrizioni Organizzative:*

Devono essere forniti al lavoratore adeguati dispositivi di protezione individuale: **a)** casco; **b)** guanti; **c)** occhiali protettivi; **d)** calzature di sicurezza con suola antisdrucciolo e imperforabile; **e)** occhiali o visiera di sicurezza; **f)** otoprotettori.

#### **Rischi a cui è esposto il lavoratore:**

- a) Caduta di materiale dall'alto o a livello;

#### **Attrezzi utilizzati dal lavoratore:**

- a) Attrezzi manuali;
- b) Scala semplice;

#### **Rischi generati dall'uso degli attrezzi:**

Punture, tagli, abrasioni; Urti, colpi, impatti, compressioni; Caduta dall'alto.

## **Installazione apparecchiature e macchinari per impianto di depurazione (sottofase)**

Montaggio ed installazione di apparecchiature (controllo e comando) e macchinari: elettropompe centrifughe di sollevamento, motori elettrici.

### **Macchine utilizzate:**

- 1) Autocarro;
- 2) Autogrù.

### **Lavoratori impegnati:**

- 1) Addetto all'installazione apparecchiature e macchinari per impianto di sollevamento;

#### **Misure Preventive e Protettive, aggiuntive a quelle riportate nell'apposito successivo capitolo:**

- a) DPI: addetto all'installazione apparecchiature e macchinari per impianto di sollevamento;

#### *Prescrizioni Organizzative:*

Devono essere forniti al lavoratore adeguati dispositivi di protezione individuale: **a)** casco; **b)** guanti; **c)** occhiali protettivi; **d)** calzature di sicurezza con suola antisdrucciolo e imperforabile; **e)** occhiali o visiera di sicurezza; **f)** otoprotettori.

#### **Rischi a cui è esposto il lavoratore:**

- a) R.O.A. (operazioni di saldatura);
- b) Rumore;

#### **Attrezzi utilizzati dal lavoratore:**

- a) Attrezzi manuali;
- b) Cannello per saldatura ossiacetilenica;
- c) Ponte su cavalletti;
- d) Scala semplice;
- e) Trapano elettrico;

#### **Rischi generati dall'uso degli attrezzi:**

Punture, tagli, abrasioni; Urti, colpi, impatti, compressioni; Inalazione fumi, gas, vapori; Incendi, esplosioni; Scivolamenti, cadute a livello; Caduta dall'alto; Elettrocuzione; Inalazione polveri, fibre.

## REVAMPING IMPIANTO DI DEPURAZIONE (fase)

### Collegamento idraulico (sottofase)

realizzazione di collegamento idraulico delle acque di prima pioggia nel comparto di equalizzazione dell'attuale impianto.

#### Lavoratori impegnati:

- 1) Addetto alla posa di condotta idrica;

**Misure Preventive e Protettive, aggiuntive a quelle riportate nell'apposito successivo capitolo:**

- a) DPI: addetto alla posa di condotta idrica;

*Prescrizioni Organizzative:*

Devono essere forniti al lavoratore adeguati dispositivi di protezione individuale: **a)** casco; **b)** guanti; **c)** occhiali protettivi; **d)** calzature di sicurezza con suola antisdrucciolo e imperforabile; **e)** otoprotettori.

#### Rischi a cui è esposto il lavoratore:

- a) Caduta di materiale dall'alto o a livello;
- b) Scivolamenti, cadute a livello;
- c) Biologico;

#### Attrezzi utilizzati dal lavoratore:

- a) Attrezzi manuali;
- b) Scala semplice;

#### Rischi generati dall'uso degli attrezzi:

Punture, tagli, abrasioni; Urti, colpi, impatti, compressioni; Caduta dall'alto.

### Installazione apparecchiature e macchinari per impianto di depurazione (sottofase)

Montaggio ed installazione di apparecchiature (controllo e comando) e macchinari: griglie, trituratori, raccoglitori a catena, passerelle rotanti, raschiatori fanghi, nastri trasportatori, pompe di sollevamento, soffiatori, motori elettrici, generatori di aria compressa.

#### Macchine utilizzate:

- 1) Autocarro;
- 2) Autogrù.

#### Lavoratori impegnati:

- 1) Addetto all'installazione apparecchiature e macchinari per impianto di depurazione;

**Misure Preventive e Protettive, aggiuntive a quelle riportate nell'apposito successivo capitolo:**

- a) DPI: addetto all'installazione apparecchiature e macchinari per impianto di depurazione;

*Prescrizioni Organizzative:*

Devono essere forniti al lavoratore adeguati dispositivi di protezione individuale: **a)** casco; **b)** guanti; **c)** occhiali protettivi; **d)** calzature di sicurezza con suola antisdrucciolo e imperforabile; **e)** occhiali o visiera di sicurezza; **f)** otoprotettori.

#### Rischi a cui è esposto il lavoratore:

- a) R.O.A. (operazioni di saldatura);
- b) Rumore;
- c) Biologico;

#### Attrezzi utilizzati dal lavoratore:

- a) Attrezzi manuali;
- b) Cannello per saldatura ossiacetilenica;
- c) Ponte su cavalletti;
- d) Scala semplice;
- e) Trapano elettrico;

#### Rischi generati dall'uso degli attrezzi:

Punture, tagli, abrasioni; Urti, colpi, impatti, compressioni; Inalazione fumi, gas, vapori; Incendi, esplosioni; Scivolamenti, cadute a livello; Caduta dall'alto; Elettrocuzione; Inalazione polveri, fibre.

## **FORNITURA E MONTAGGIO DI IMPIANTO CHIMICO-FISICO (fase)**

### **Posa di vasca di flash-mix, vasca di flocculazione e chiarificatore prefabbricati (sottofase)**

Posa e messa in esercizio di vasca di Flash-mix, vasca di flocculazione e chiarificatore prefabbricati.

#### **Macchine utilizzate:**

- 1) Autogrù.

#### **Lavoratori impegnati:**

- 1) Addetto alla posa di Vasca di Flash-mix prefabbricata;

#### **Misure Preventive e Protettive, aggiuntive a quelle riportate nell'apposito successivo capitolo:**

- a) DPI: addetto alla posa di Vasca di Flash-mix prefabbricata;

#### *Prescrizioni Organizzative:*

Devono essere forniti al lavoratore adeguati dispositivi di protezione individuale: **a)** casco; **b)** guanti; **c)** occhiali protettivi; **d)** calzature di sicurezza con suola antisdrucciolo e imperforabile; **e)** occhiali o visiera di sicurezza; **f)** otoprotettori.

#### **Rischi a cui è esposto il lavoratore:**

- a) Caduta di materiale dall'alto o a livello;

#### **Attrezzi utilizzati dal lavoratore:**

- a) Attrezzi manuali;
- b) Scala semplice;

#### **Rischi generati dall'uso degli attrezzi:**

Punture, tagli, abrasioni; Urti, colpi, impatti, compressioni; Caduta dall'alto.

## **SITO DI STOCCAGGIO FANGHI (fase)**

### **Scavo di splateamento (sottofase)**

Scavi di splateamento a cielo aperto eseguiti con l'ausilio di mezzi meccanici (pala meccanica e/o escavatore) e/o a mano per realizzazione basamento/fondazione per Digestore Fanghi

#### **Macchine utilizzate:**

- 1) Autocarro;
- 2) Escavatore;
- 3) Pala meccanica.

#### **Lavoratori impegnati:**

- 1) Addetto allo scavo di splateamento;

#### **Misure Preventive e Protettive, aggiuntive a quelle riportate nell'apposito successivo capitolo:**

- a) DPI: addetto allo scavo di splateamento;

#### *Prescrizioni Organizzative:*

Devono essere forniti al lavoratore adeguati dispositivi di protezione individuale: **a)** casco; **b)** guanti; **c)** occhiali protettivi; **d)** calzature di sicurezza con suola antisdrucciolo e imperforabile; **e)** mascherina antipolvere; **f)** otoprotettori.

#### **Rischi a cui è esposto il lavoratore:**

- a) Seppellimento, sprofondamento;
- b) Scivolamenti, cadute a livello;

#### **Attrezzi utilizzati dal lavoratore:**

- a) Attrezzi manuali;
- b) Andatoie e Passerelle;
- c) Scala semplice;

#### **Rischi generati dall'uso degli attrezzi:**

Punture, tagli, abrasioni; Urti, colpi, impatti, compressioni; Caduta dall'alto; Caduta di materiale dall'alto o a livello.

## **Realizzazione della carpenteria per le strutture di fondazione/basamento** (sottofase)

Realizzazione della carpenteria per strutture di fondazione/basamento, come plinti, travi rovesce, travi portatamponature, ecc. e successivo disarmo.

### **Lavoratori impegnati:**

- 1) Addetto alla realizzazione della carpenteria per le strutture in fondazione;  
**Misure Preventive e Protettive, aggiuntive a quelle riportate nell'apposito successivo capitolo:**  
a) DPI: addetto alla realizzazione della carpenteria per le strutture in fondazione;

*Prescrizioni Organizzative:*

Devono essere forniti al lavoratore adeguati dispositivi di protezione individuale: **a)** guanti; **b)** casco; **c)** stivali di sicurezza; **d)** cinture di sicurezza; **e)** indumenti protettivi (tute).

### **Rischi a cui è esposto il lavoratore:**

- a) Chimico;
- b) Rumore;

### **Attrezzi utilizzati dal lavoratore:**

- a) Andatoie e Passerelle;
- b) Attrezzi manuali;
- c) Sega circolare;

### **Rischi generati dall'uso degli attrezzi:**

Caduta dall'alto; Caduta di materiale dall'alto o a livello; Punture, tagli, abrasioni; Urti, colpi, impatti, compressioni; Elettrocuzione; Inalazione polveri, fibre; Scivolamenti, cadute a livello.

## **Posa ferri di armatura per le strutture di fondazione/basamento** (sottofase)

Posa nelle cassature di tondini di ferro e/o reti in ferro per armature di strutture in fondazione.

### **Lavoratori impegnati:**

- 1) Addetto alla lavorazione e posa ferri di armatura per le strutture in fondazione;  
**Misure Preventive e Protettive, aggiuntive a quelle riportate nell'apposito successivo capitolo:**  
a) DPI: addetto alla lavorazione e posa ferri di armatura per le strutture in fondazione;

*Prescrizioni Organizzative:*

Devono essere forniti al lavoratore adeguati dispositivi di protezione individuale: **a)** casco; **b)** guanti; **c)** calzature di sicurezza con suola antisdrucciolo e imperforabile; **d)** cintura di sicurezza; **e)** occhiali o schermi facciali paraschegge.

### **Rischi a cui è esposto il lavoratore:**

- a) Punture, tagli, abrasioni;

### **Attrezzi utilizzati dal lavoratore:**

- a) Attrezzi manuali;

### **Rischi generati dall'uso degli attrezzi:**

Punture, tagli, abrasioni; Urti, colpi, impatti, compressioni.

## **Getto in calcestruzzo per le strutture in fondazione** (sottofase)

Esecuzione di getti di cls per la realizzazione di strutture in fondazione, dirette (come plinti, travi rovesce, platee, ecc.).

### **Macchine utilizzate:**

- 1) Autobetoniera;
- 2) Autopompa per cls.

### **Lavoratori impegnati:**

- 1) Addetto al getto in calcestruzzo per le strutture in fondazione;  
**Misure Preventive e Protettive, aggiuntive a quelle riportate nell'apposito successivo capitolo:**  
a) DPI: addetto al getto in calcestruzzo per le strutture in elevazione;

*Prescrizioni Organizzative:*

Devono essere forniti al lavoratore adeguati dispositivi di protezione individuale: **a)** guanti; **b)** casco; **c)** stivali di sicurezza; **d)** cinture di sicurezza; **e)** indumenti protettivi (tute).

### **Rischi a cui è esposto il lavoratore:**

- a) Chimico;

### **Attrezzi utilizzati dal lavoratore:**

- a) Andatoie e Passerelle;

- b) Attrezzi manuali;
- c) Scala semplice;
- d) Vibratore elettrico per calcestruzzo;

**Rischi generati dall'uso degli attrezzi:**

Caduta dall'alto; Caduta di materiale dall'alto o a livello; Punture, tagli, abrasioni; Urti, colpi, impatti, compressioni; Elettrocuzione.

## Fornitura e posa Digestore Fanghi (sottofase)

Fornitura e posa di Digestore Fanghi, trasportato in cantiere assemblato o in parti da assemblare.

**Macchine utilizzate:**

- 1) Autogrù.

**Lavoratori impegnati:**

- 1) Addetto al montaggio e posa di opere/strutture in acciaio o ferro;

**Misure Preventive e Protettive, aggiuntive a quelle riportate nell'apposito successivo capitolo:**

- a) DPI: addetto al montaggio di strutture verticali in acciaio;

*Prescrizioni Organizzative:*

Devono essere forniti al lavoratore adeguati dispositivi di protezione individuale: **a)** elmetto (sia per gli addetti al montaggio che per quanti partecipano al lavoro da terra; tali elmetti devono essere corredati da cinghia sottogola, indispensabile soprattutto per chi, lavorando in elevazione, è impossibilitato a recuperare facilmente il casco eventualmente perduto); **b)** guanti; **c)** cintura di sicurezza a dissipazione di energia; **d)** calzature di sicurezza con suola antidrucciolo e imperforabile; **e)** occhiali.

**Rischi a cui è esposto il lavoratore:**

- a) Caduta dall'alto;
- b) R.O.A. (operazioni di saldatura);
- c) M.M.C. (sollevamento e trasporto);

**Attrezzi utilizzati dal lavoratore:**

- a) Attrezzi manuali;
- b) Avvitatore elettrico;
- c) Ponteggio metallico fisso;
- d) Saldatrice elettrica;
- e) Smerigliatrice angolare (flessibile);

**Rischi generati dall'uso degli attrezzi:**

Punture, tagli, abrasioni; Urti, colpi, impatti, compressioni; Elettrocuzione; Caduta dall'alto; Caduta di materiale dall'alto o a livello; Scivolamenti, cadute a livello; Inalazione fumi, gas, vapori; Incendi, esplosioni; Inalazione polveri, fibre.

## Realizzazione della rete idrica e degli attacchi per impianto antincendio (sottofase)

Realizzazione collegamenti alla rete idrica acque reflue mediante la posa in opera di tubazioni e degli attacchi necessari.

**Lavoratori impegnati:**

- 1) Addetto alla realizzazione collegamenti ad impianti idrici acque reflue;

**Misure Preventive e Protettive, aggiuntive a quelle riportate nell'apposito successivo capitolo:**

- a) DPI: addetto alla realizzazione della rete idrica e degli attacchi per impianto antincendio;

*Prescrizioni Organizzative:*

Devono essere forniti al lavoratore adeguati dispositivi di protezione individuale: **a)** casco; **b)** guanti; **c)** occhiali protettivi; **d)** calzature di sicurezza con suola antidrucciolo e imperforabile; **e)** occhiali o visiera di sicurezza; **f)** otoprotettori.

**Rischi a cui è esposto il lavoratore:**

- a) Vibrazioni;
- b) Rumore;
- c) R.O.A. (operazioni di saldatura);

**Attrezzi utilizzati dal lavoratore:**

- a) Attrezzi manuali;
- b) Cannello per saldatura ossiacetilenica;
- c) Scala doppia;
- d) Trapano elettrico;

**Rischi generati dall'uso degli attrezzi:**

Punture, tagli, abrasioni; Urti, colpi, impatti, compressioni; Inalazione fumi, gas, vapori; Incendi, esplosioni; Caduta dall'alto; Cesoiamenti, stritolamenti; Elettrocuzione; Inalazione polveri, fibre.

## COMPLETAMENTO DI TUTTI GLI IMPIANTI (fase)

### Posa di quadro generale di controllo e impianto elettrico (sottofase)

Posa di quadro generale di controllo allestito come da capitolato, e realizzazione di impianto elettrico per il collegamento al sistema impianto, consistente nella posa in opera di canalette, cassette di derivazione, morsetti e relativi accessori, punti luce, prese, quadri di protezione e comando, impianto di messa a terra.

#### Lavoratori impegnati:

- 1) Addetto alla realizzazione di impianto elettrico interno e posa Quadro generale;

**Misure Preventive e Protettive, aggiuntive a quelle riportate nell'apposito successivo capitolo:**

- a) DPI: addetto alla realizzazione di impianto elettrico interno;

*Prescrizioni Organizzative:*

Devono essere forniti al lavoratore adeguati dispositivi di protezione individuale: a) guanti isolanti; b) occhiali protettivi; c) calzature di sicurezza con suola antisdrucciolo.

#### Rischi a cui è esposto il lavoratore:

- a) Vibrazioni;  
b) Rumore;

#### Attrezzi utilizzati dal lavoratore:

- a) Attrezzi manuali;  
b) Scala doppia;  
c) Martello demolitore elettrico;  
d) Trapano elettrico;

#### Rischi generati dall'uso degli attrezzi:

Punture, tagli, abrasioni; Urti, colpi, impatti, compressioni; Caduta dall'alto; Cesoiamenti, stritolamenti; Elettrocuzione; Inalazione polveri, fibre.

### Realizzazione della rete e dei sistemi di controllo per impianto (sottofase)

Realizzazione della rete e dei sistemi di controllo ed allarme elettrici o elettronici dell'impianto.

#### Lavoratori impegnati:

- 1) Addetto alla realizzazione della rete e dei sistemi di controllo per impianto;

**Misure Preventive e Protettive, aggiuntive a quelle riportate nell'apposito successivo capitolo:**

- a) DPI: addetto alla realizzazione della rete e dei sistemi di controllo per impianto antincendio;

*Prescrizioni Organizzative:*

Devono essere forniti al lavoratore adeguati dispositivi di protezione individuale: a) guanti isolanti; b) occhiali protettivi; c) calzature di sicurezza con suola antisdrucciolo.

#### Rischi a cui è esposto il lavoratore:

- a) Vibrazioni;  
b) Rumore;

#### Attrezzi utilizzati dal lavoratore:

- a) Attrezzi manuali;  
b) Ponteggio mobile o trabattello;  
c) Scala doppia;  
d) Scala semplice;  
e) Scanalatrice per muri ed intonaci;  
f) Trapano elettrico;

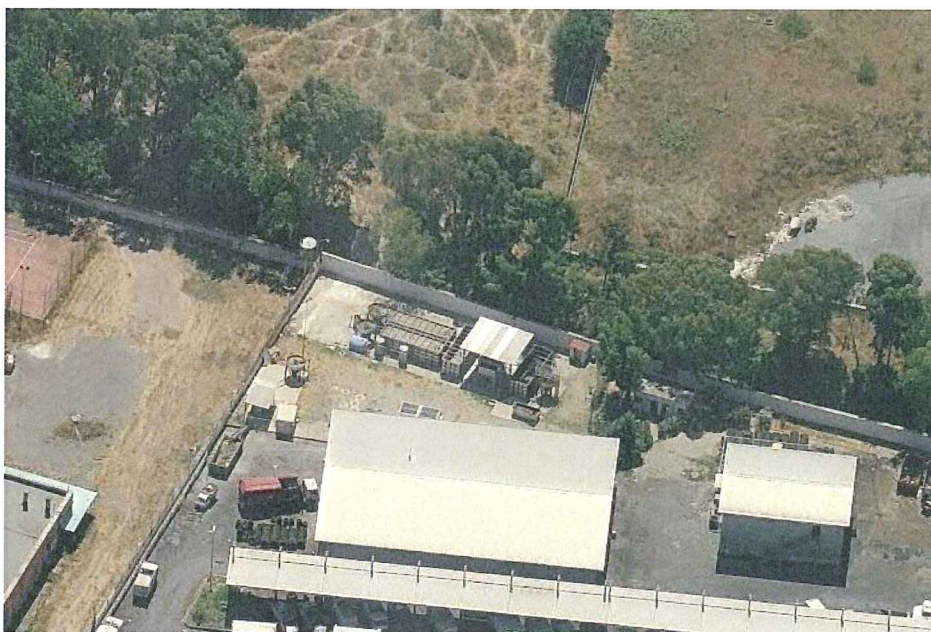
#### Rischi generati dall'uso degli attrezzi:

Punture, tagli, abrasioni; Urti, colpi, impatti, compressioni; Caduta dall'alto; Caduta di materiale dall'alto o a livello; Cesoiamenti, stritolamenti; Elettrocuzione; Inalazione polveri, fibre.





## FASI DI LAVORAZIONE



STABILIMENTO DI TOR PAGNOTTA



## **STABILIMENTO DI TOR PAGNOTTA**

### **La Lavorazione è suddivisa nelle seguenti Fasi e Sottofasi:**

#### **SITI DI STOCCAGGIO FANGHI**

- Scavo di splateamento
- Realizzazione della carpenteria per le strutture di fondazione/basamento
- Posa ferri di armatura per le strutture di fondazione/basamento
- Getto in calcestruzzo per le strutture in fondazione
- Fornitura e posa Digestore Fanghi
- Realizzazione della rete idrica e degli attacchi per impianto antincendio

#### **STAZIONE DI PREPARAZIONE POLIELETTROLITA**

- Realizzazione della recinzione sia fissa che mobile e degli accessi area lavorazioni
- Scavo di splateamento
- Realizzazione della carpenteria per le strutture di fondazione/basamento
- Posa ferri di armatura per le strutture di fondazione/basamento
- Getto in calcestruzzo per le strutture in fondazione
- Fornitura e posa di Vasca per Polielettrolisi
- Realizzazione di impianti di gestione delle acque di una piscina

#### **IMPIANTO DI SOLLEVAMENTO ACQUE PRIMA PIOGGIA**

- Realizzazione della recinzione sia fissa che mobile e degli accessi area lavorazioni

#### **RIPRISTINO COLLEGAMENTI ELETTRICI TRA APPARECCHIATURE**

- Realizzazione di impianto elettrico interno
- Realizzazione della rete e dei sistemi di controllo per impianto

#### **FORNITURA E POSA DISOLEATORE A PACCHI**

- Realizzazione della recinzione sia fissa che mobile e degli accessi area lavorazioni
- Scavo di splateamento
- Realizzazione della carpenteria per le strutture di fondazione/basamento
- Posa ferri di armatura per le strutture di fondazione/basamento
- Getto in calcestruzzo per le strutture in fondazione
- Posa di Disoleatore prefabbricato
- Realizzazione della rete idrica e degli attacchi per impianto antincendio

#### **VARIAZIONE DELLA LINEA FOGNARIA**

- Realizzazione della recinzione sia fissa che mobile e degli accessi area lavorazioni
- Scavo a sezione obbligata
- Posa di condotto fognario prefabbricato in PEAD
- Rinterro di scavo



## SITI DI STOCCAGGIO FANGHI (fase)

### Scavo di splateamento (sottofase)

Scavi di splateamento a cielo aperto eseguiti con l'ausilio di mezzi meccanici (pala meccanica e/o escavatore) e/o a mano per realizzazione basamento/fondazione per Digestore Fanghi

#### Macchine utilizzate:

- 1) Autocarro;
- 2) Escavatore;
- 3) Pala meccanica.

#### Lavoratori impegnati:

- 1) Addetto allo scavo di splateamento;

#### Misure Preventive e Protettive, aggiuntive a quelle riportate nell'apposito successivo capitolo:

- a) DPI: addetto allo scavo di splateamento;

#### Prescrizioni Organizzative:

Devono essere forniti al lavoratore adeguati dispositivi di protezione individuale: **a)** casco; **b)** guanti; **c)** occhiali protettivi; **d)** calzature di sicurezza con suola antisdrucciolo e imperforabile; **e)** mascherina antipolvere; **f)** otoprotettori.

#### Rischi a cui è esposto il lavoratore:

- a) Seppellimento, sprofondamento;
- b) Scivolamenti, cadute a livello;

#### Attrezzi utilizzati dal lavoratore:

- a) Attrezzi manuali;
- b) Andatoie e Passerelle;
- c) Scala semplice;

#### Rischi generati dall'uso degli attrezzi:

Punture, tagli, abrasioni; Urti, colpi, impatti, compressioni; Caduta dall'alto; Caduta di materiale dall'alto o a livello.

### Realizzazione della carpenteria per le strutture di fondazione/basamento (sottofase)

Realizzazione della carpenteria per strutture di fondazione/basamento, come plinti, travi rovesce, travi portatamponature, ecc. e successivo disarmo.

#### Lavoratori impegnati:

- 1) Addetto alla realizzazione della carpenteria per le strutture in fondazione;

#### Misure Preventive e Protettive, aggiuntive a quelle riportate nell'apposito successivo capitolo:

- a) DPI: addetto alla realizzazione della carpenteria per le strutture in fondazione;

#### Prescrizioni Organizzative:

Devono essere forniti al lavoratore adeguati dispositivi di protezione individuale: **a)** guanti; **b)** casco; **c)** stivali di sicurezza; **d)** cinture di sicurezza; **e)** indumenti protettivi (tute).

#### Rischi a cui è esposto il lavoratore:

- a) Chimico;
- b) Rumore;

#### Attrezzi utilizzati dal lavoratore:

- a) Andatoie e Passerelle;
- b) Attrezzi manuali;
- c) Sega circolare;

#### Rischi generati dall'uso degli attrezzi:

Caduta dall'alto; Caduta di materiale dall'alto o a livello; Punture, tagli, abrasioni; Urti, colpi, impatti, compressioni; Elettrocuzione; Inalazione polveri, fibre; Scivolamenti, cadute a livello.

## **Posa ferri di armatura per le strutture di fondazione/basamento (sottofase)**

Posa nelle casserature di tondini di ferro e/o reti in ferro per armature di strutture in fondazione.

### **Lavoratori impegnati:**

- 1) Addetto alla lavorazione e posa ferri di armatura per le strutture in fondazione;

**Misure Preventive e Protettive, aggiuntive a quelle riportate nell'apposito successivo capitolo:**

- a) DPI: addetto alla lavorazione e posa ferri di armatura per le strutture in fondazione;

*Prescrizioni Organizzative:*

Devono essere forniti al lavoratore adeguati dispositivi di protezione individuale: **a)** casco; **b)** guanti; **c)** calzature di sicurezza con suola antisdrucciolo e impermeforabile; **d)** cintura di sicurezza; **e)** occhiali o schermi facciali paraschegge.

### **Rischi a cui è esposto il lavoratore:**

- a) Punture, tagli, abrasioni;

### **Attrezzi utilizzati dal lavoratore:**

- a) Attrezzi manuali;

### **Rischi generati dall'uso degli attrezzi:**

Punture, tagli, abrasioni; Urti, colpi, impatti, compressioni.

## **Getto in calcestruzzo per le strutture in fondazione (sottofase)**

Esecuzione di getti di cls per la realizzazione di strutture in fondazione, dirette (come plinti, travi rovesce, platee, ecc.).

### **Macchine utilizzate:**

- 1) Autobetoniera;
- 2) Autopompa per cls.

### **Lavoratori impegnati:**

- 1) Addetto al getto in calcestruzzo per le strutture in fondazione;

**Misure Preventive e Protettive, aggiuntive a quelle riportate nell'apposito successivo capitolo:**

- a) DPI: addetto al getto in calcestruzzo per le strutture in elevazione;

*Prescrizioni Organizzative:*

Devono essere forniti al lavoratore adeguati dispositivi di protezione individuale: **a)** guanti; **b)** casco; **c)** stivali di sicurezza; **d)** cinture di sicurezza; **e)** indumenti protettivi (tute).

### **Rischi a cui è esposto il lavoratore:**

- a) Chimico;

### **Attrezzi utilizzati dal lavoratore:**

- a) Andatoie e Passerelle;
- b) Attrezzi manuali;
- c) Scala semplice;
- d) Vibratore elettrico per calcestruzzo;

### **Rischi generati dall'uso degli attrezzi:**

Caduta dall'alto; Caduta di materiale dall'alto o a livello; Punture, tagli, abrasioni; Urti, colpi, impatti, compressioni; Elettrocuzione.

## **Fornitura e posa Digestore Fanghi (sottofase)**

Fornitura e posa di Digestore Fanghi, trasportato in cantiere assemblato o in parti da assemblare.

### **Macchine utilizzate:**

- 1) Autogrù.

### **Lavoratori impegnati:**

- 1) Addetto al montaggio e posa di opere/strutture in acciaio o ferro;

**Misure Preventive e Protettive, aggiuntive a quelle riportate nell'apposito successivo capitolo:**

- a) DPI: addetto al montaggio di strutture verticali in acciaio;

*Prescrizioni Organizzative:*

Devono essere forniti al lavoratore adeguati dispositivi di protezione individuale: **a)** elmetto (sia per gli addetti al montaggio che per quanti partecipano al lavoro da terra; tali elmetti devono essere corredati da cinghia sottogola, indispensabile soprattutto per chi, lavorando in elevazione, è impossibilitato a recuperare facilmente il casco eventualmente perduto); **b)** guanti; **c)** cintura di sicurezza a dissipazione di energia; **d)** calzature di sicurezza con suola antisdrucciolo e impermeforabile; **e)** occhiali.

**Rischi a cui è esposto il lavoratore:**

- a) Caduta dall'alto;
- b) R.O.A. (operazioni di saldatura);
- c) M.M.C. (sollevamento e trasporto);

**Attrezzi utilizzati dal lavoratore:**

- a) Attrezzi manuali;
- b) Avvitatore elettrico;
- c) Ponteggio metallico fisso;
- d) Saldatrice elettrica;
- e) Smerigliatrice angolare (flessibile);

**Rischi generati dall'uso degli attrezzi:**

Punture, tagli, abrasioni; Urti, colpi, impatti, compressioni; Elettrocuzione; Caduta dall'alto; Caduta di materiale dall'alto o a livello; Scivolamenti, cadute a livello; Inalazione fumi, gas, vapori; Incendi, esplosioni; Inalazione polveri, fibre.

**Realizzazione della rete idrica e degli attacchi per impianto antincendio (sottofase)**

Realizzazione collegamenti alla rete idrica acque reflue mediante la posa in opera di tubazioni e degli attacchi necessari.

**Lavoratori impegnati:**

- 1) Addetto alla realizzazione collegamenti ad impianti idrici acque reflue;

**Misure Preventive e Protettive, aggiuntive a quelle riportate nell'apposito successivo capitolo:**

- a) DPI: addetto alla realizzazione della rete idrica e degli attacchi per impianto antincendio;

*Prescrizioni Organizzative:*

Devono essere forniti al lavoratore adeguati dispositivi di protezione individuale: **a)** casco; **b)** guanti; **c)** occhiali protettivi; **d)** calzature di sicurezza con suola antisdrucciolo e impermeabile; **e)** occhiali o visiera di sicurezza; **f)** otoprotettori.

**Rischi a cui è esposto il lavoratore:**

- a) Vibrazioni;
- b) Rumore;
- c) R.O.A. (operazioni di saldatura);

**Attrezzi utilizzati dal lavoratore:**

- a) Attrezzi manuali;
- b) Cannello per saldatura ossiacetilenica;
- c) Scala doppia;
- d) Trapano elettrico;

**Rischi generati dall'uso degli attrezzi:**

Punture, tagli, abrasioni; Urti, colpi, impatti, compressioni; Inalazione fumi, gas, vapori; Incendi, esplosioni; Caduta dall'alto; Cesoiamenti, stritolamenti; Elettrocuzione; Inalazione polveri, fibre.

**STAZIONE DI PREPARAZIONE POLIELETTROLITA (fase)****Realizzazione della recinzione sia fissa che mobile e degli accessi area lavorazioni (sottofase)**

Realizzazione della recinzione di cantiere sia fissa che mobile, al fine di impedire l'accesso involontario dei non addetti ai lavori, e degli accessi al cantiere per mezzi e lavoratori.

Saranno utilizzate anche recinzioni costituite da New Jersey in cls, per la protezione di aree di lavorazione in zone di traffico di mezzi AMA S.p.A. oltre ai Grigliati su basette in cls per le recinzioni temporanee.

**Macchine utilizzate:**

- 1) Autocarro;
- 2) Autogrù.

**Lavoratori impegnati:**

- 1) Addetto alla realizzazione della recinzione e degli accessi al cantiere;

**Misure Preventive e Protettive, aggiuntive a quelle riportate nell'apposito successivo capitolo:**

- a) DPI: addetto alla realizzazione della recinzione e degli accessi al cantiere;

*Prescrizioni Organizzative:*

Devono essere forniti al lavoratore adeguati dispositivi di protezione individuale: **a)** casco; **b)** guanti; **c)** occhiali a

tenuta; **d)** mascherina antipolvere; **e)** indumenti ad alta visibilità; **f)** calzature di sicurezza con suola impermeabile.

**Rischi a cui è esposto il lavoratore:**

- a) M.M.C. (sollevamento e trasporto);

**Attrezzi utilizzati dal lavoratore:**

- a) Attrezzi manuali;  
b) Sega circolare;  
c) Smerigliatrice angolare (flessibile);  
d) Trapano elettrico;

**Rischi generati dall'uso degli attrezzi:**

Punture, tagli, abrasioni; Urti, colpi, impatti, compressioni; Elettrocuzione; Inalazione polveri, fibre; Scivolamenti, cadute a livello.

## **Scavo di splateamento (sottofase)**

Scavi di splateamento a cielo aperto eseguiti con l'ausilio di mezzi meccanici (pala meccanica e/o escavatore) e/o a mano per realizzazione basamento/fondazione per VASCA ELETTROLISI

**Macchine utilizzate:**

- 1) Autocarro;  
2) Escavatore;  
3) Pala meccanica.

**Lavoratori impegnati:**

- 1) Addetto allo scavo di splateamento;

**Misure Preventive e Protettive, aggiuntive a quelle riportate nell'apposito successivo capitolo:**

- a) DPI: addetto allo scavo di splateamento;

*Prescrizioni Organizzative:*

Devono essere forniti al lavoratore adeguati dispositivi di protezione individuale: **a)** casco; **b)** guanti; **c)** occhiali protettivi; **d)** calzature di sicurezza con suola antisdrucciolo e impermeabile; **e)** mascherina antipolvere; **f)** otoprotettori.

**Rischi a cui è esposto il lavoratore:**

- a) Seppellimento, sprofondamento;  
b) Scivolamenti, cadute a livello;

**Attrezzi utilizzati dal lavoratore:**

- a) Attrezzi manuali;  
b) Andatoie e Passerelle;  
c) Scala semplice;

**Rischi generati dall'uso degli attrezzi:**

Punture, tagli, abrasioni; Urti, colpi, impatti, compressioni; Caduta dall'alto; Caduta di materiale dall'alto o a livello.

## **Realizzazione della carpenteria per le strutture di fondazione/basamento (sottofase)**

Realizzazione della carpenteria per strutture di fondazione/basamento, come plinti, travi rovesce, travi portatamponature, ecc. e successivo disarmo.

**Lavoratori impegnati:**

- 1) Addetto alla realizzazione della carpenteria per le strutture in fondazione;

**Misure Preventive e Protettive, aggiuntive a quelle riportate nell'apposito successivo capitolo:**

- a) DPI: addetto alla realizzazione della carpenteria per le strutture in fondazione;

*Prescrizioni Organizzative:*

Devono essere forniti al lavoratore adeguati dispositivi di protezione individuale: **a)** guanti; **b)** casco; **c)** stivali di sicurezza; **d)** cinture di sicurezza; **e)** indumenti protettivi (tute).

**Rischi a cui è esposto il lavoratore:**

- a) Chimico;  
b) Rumore;

**Attrezzi utilizzati dal lavoratore:**

- a) Andatoie e Passerelle;  
b) Attrezzi manuali;  
c) Sega circolare;

**Rischi generati dall'uso degli attrezzi:**

Caduta dall'alto; Caduta di materiale dall'alto o a livello; Punture, tagli, abrasioni; Urti, colpi, impatti, compressioni; Elettrocuzione; Inalazione polveri, fibre; Scivolamenti, cadute a livello.

## **Posa ferri di armatura per le strutture di fondazione/basamento (sottofase)**

Posa nelle cassature di tondini di ferro e/o reti in ferro per armature di strutture in fondazione.

### **Lavoratori impegnati:**

- 1) Addetto alla lavorazione e posa ferri di armatura per le strutture in fondazione;

**Misure Preventive e Protettive, aggiuntive a quelle riportate nell'apposito successivo capitolo:**

- a) DPI: addetto alla lavorazione e posa ferri di armatura per le strutture in fondazione;

*Prescrizioni Organizzative:*

Devono essere forniti al lavoratore adeguati dispositivi di protezione individuale: **a)** casco; **b)** guanti; **c)** calzature di sicurezza con suola antisdrucciolo e impermeabile; **d)** cintura di sicurezza; **e)** occhiali o schermi facciali paraschegge.

### **Rischi a cui è esposto il lavoratore:**

- a) Punture, tagli, abrasioni;

### **Attrezzi utilizzati dal lavoratore:**

- a) Attrezzi manuali;

### **Rischi generati dall'uso degli attrezzi:**

Punture, tagli, abrasioni; Urti, colpi, impatti, compressioni.

## **Getto in calcestruzzo per le strutture in fondazione (sottofase)**

Esecuzione di getti di cls per la realizzazione di strutture in fondazione, dirette (come plinti, travi rovesce, platee, ecc.).

### **Macchine utilizzate:**

- 1) Autobetoniera;
- 2) Autopompa per cls.

### **Lavoratori impegnati:**

- 1) Addetto al getto in calcestruzzo per le strutture in fondazione;

**Misure Preventive e Protettive, aggiuntive a quelle riportate nell'apposito successivo capitolo:**

- a) DPI: addetto al getto in calcestruzzo per le strutture in elevazione;

*Prescrizioni Organizzative:*

Devono essere forniti al lavoratore adeguati dispositivi di protezione individuale: **a)** guanti; **b)** casco; **c)** stivali di sicurezza; **d)** cinture di sicurezza; **e)** indumenti protettivi (tute).

### **Rischi a cui è esposto il lavoratore:**

- a) Chimico;

### **Attrezzi utilizzati dal lavoratore:**

- a) Andatoie e Passerelle;
- b) Attrezzi manuali;
- c) Scala semplice;
- d) Vibratore elettrico per calcestruzzo;

### **Rischi generati dall'uso degli attrezzi:**

Caduta dall'alto; Caduta di materiale dall'alto o a livello; Punture, tagli, abrasioni; Urti, colpi, impatti, compressioni; Elettrocuzione.

## **Fornitura e posa di Vasca per Polielettrolisi (sottofase)**

Fornitura e posa di vasca di preparazione per polielettrolita. Trasporto in sito della vasca assemblata o da assemblare, ancoraggio del manufatto al basamento/fondazione.

### **Macchine utilizzate:**

- 1) Autogrù.

### **Lavoratori impegnati:**

- 1) Addetto al montaggio di strutture prefabbricate in c.a. o in acciaio;

**Misure Preventive e Protettive, aggiuntive a quelle riportate nell'apposito successivo capitolo:**

- a) DPI: addetto al montaggio di strutture prefabbricate in c.a.;

*Prescrizioni Organizzative:*

Devono essere forniti al lavoratore adeguati dispositivi di protezione individuale: **a)** elmetto (sia per gli addetti al montaggio che per quanti partecipano al lavoro da terra; tali elmetti devono essere corredati da cinghia sottogola, indispensabile soprattutto per chi, lavorando in elevazione, è impossibilitato a recuperare facilmente il casco eventualmente perduto); **b)** guanti; **c)** cintura di sicurezza a dissipazione di energia; **d)** calzature di sicurezza con suola antisdrucciolo e impermeabile; **e)** occhiali.

**Rischi a cui è esposto il lavoratore:**

- a) Caduta dall'alto;

**Attrezzi utilizzati dal lavoratore:**

- a) Attrezzi manuali;  
b) Ponteggio metallico fisso;  
c) Scala semplice;  
d) Smerigliatrice angolare (flessibile);

**Rischi generati dall'uso degli attrezzi:**

Punture, tagli, abrasioni; Urti, colpi, impatti, compressioni; Caduta dall'alto; Caduta di materiale dall'alto o a livello; Scivolamenti, cadute a livello; Elettrocuzione; Inalazione polveri, fibre.

**Realizzazione di impianti di gestione delle acque di una piscina (sottofase)**

Realizzazione di impianti di gestione delle acque, mediante la posa di sistemi di depurazione e pompaggio delle acque.

**Macchine utilizzate:**

- 1) Autogrù.

**Lavoratori impegnati:**

- 1) Addetto alla realizzazione di impianti di gestione delle acque ;

**Misure Preventive e Protettive, aggiuntive a quelle riportate nell'apposito successivo capitolo:**

- a) DPI: addetto alla realizzazione di impianti di gestione delle acque di una piscina;

*Prescrizioni Organizzative:*

Devono essere forniti al lavoratore adeguati dispositivi di protezione individuale: **a)** casco; **b)** guanti; **c)** occhiali protettivi; **d)** calzature di sicurezza con suola antisdrucciolo e impermeforabile; **e)** occhiali o visiera di sicurezza; **f)** otoprotettori.

**Rischi a cui è esposto il lavoratore:**

- a) Caduta di materiale dall'alto o a livello;  
b) Rumore;  
c) Vibrazioni;  
d) R.O.A. (operazioni di saldatura);

**Attrezzi utilizzati dal lavoratore:**

- a) Attrezzi manuali;  
b) Cannello per saldatura ossiacetilenica;  
c) Trapano elettrico;  
d) Scala doppia;

**Rischi generati dall'uso degli attrezzi:**

Punture, tagli, abrasioni; Urti, colpi, impatti, compressioni; Inalazione fumi, gas, vapori; Incendi, esplosioni; Elettrocuzione; Inalazione polveri, fibre; Caduta dall'alto; Cesoiamenti, stritolamenti.

**IMPIANTO DI SOLLEVAMENTO ACQUE PRIMA PIOGGIA (fase)****Realizzazione della recinzione sia fissa che mobile e degli accessi area lavorazioni (sottofase)**

Realizzazione della recinzione di cantiere sia fissa che mobile, al fine di impedire l'accesso involontario dei non addetti ai lavori, e degli accessi al cantiere per mezzi e lavoratori.

Saranno utilizzate anche recinzioni costituite da New Jersey in cls, per la protezione di aree di lavorazione in zone di traffico di mezzi AMA S.p.A. oltre ai Grigliati su basette in cls per le recinzioni temporanee.

**Macchine utilizzate:**

- 1) Autocarro;  
2) Autogrù.

**Lavoratori impegnati:**

- 1) Addetto alla realizzazione della recinzione e degli accessi al cantiere;

**Misure Preventive e Protettive, aggiuntive a quelle riportate nell'apposito successivo capitolo:**

- a) DPI: addetto alla realizzazione della recinzione e degli accessi al cantiere;

*Prescrizioni Organizzative:*

Devono essere forniti al lavoratore adeguati dispositivi di protezione individuale: **a)** casco; **b)** guanti; **c)** occhiali a tenuta; **d)** mascherina antipolvere; **e)** indumenti ad alta visibilità; **f)** calzature di sicurezza con suola impermeforabile.

**Rischi a cui è esposto il lavoratore:**

- a) M.M.C. (sollevamento e trasporto);

**Attrezzi utilizzati dal lavoratore:**

- a) Attrezzi manuali;  
b) Sega circolare;  
c) Smerigliatrice angolare (flessibile);  
d) Trapano elettrico;

**Rischi generati dall'uso degli attrezzi:**

Punture, tagli, abrasioni; Urti, colpi, impatti, compressioni; Elettrocuzione; Inalazione polveri, fibre; Scivolamenti, cadute a livello.

## **RIPRISTINO COLLEGAMENTI ELETTRICI TRA APPARECCHIATURE (fase)**

### **Realizzazione di impianto elettrico interno (sottofase)**

Realizzazione dell'impianto elettrico a partire dal quadro di zona, consistente nella posa in opera di canalette, cassette di derivazione, morsetti e relativi accessori, punti luce, prese, quadri di protezione e comando, impianto di messa a terra.

**Lavoratori impegnati:**

- 1) Addetto alla realizzazione di impianto elettrico interno;

**Misure Preventive e Protettive, aggiuntive a quelle riportate nell'apposito successivo capitolo:**

- a) DPI: addetto alla realizzazione di impianto elettrico interno;

*Prescrizioni Organizzative:*

Devono essere forniti al lavoratore adeguati dispositivi di protezione individuale: **a)** guanti isolanti; **b)** occhiali protettivi; **c)** calzature di sicurezza con suola antisdrucciolo.

**Rischi a cui è esposto il lavoratore:**

- a) Vibrazioni;  
b) Rumore;

**Attrezzi utilizzati dal lavoratore:**

- a) Attrezzi manuali;  
b) Scala doppia;  
c) Scala semplice;  
d) Scanalatrice per muri ed intonaci;  
e) Trapano elettrico;

**Rischi generati dall'uso degli attrezzi:**

Punture, tagli, abrasioni; Urti, colpi, impatti, compressioni; Caduta dall'alto; Cesoiamenti, stritolamenti; Elettrocuzione; Inalazione polveri, fibre.

### **Realizzazione della rete e dei sistemi di controllo per impianto (sottofase)**

Realizzazione della rete e dei sistemi di controllo ed allarme elettrici o elettronici.

**Lavoratori impegnati:**

- 1) Addetto alla realizzazione della rete e dei sistemi di controllo per impianto;

**Misure Preventive e Protettive, aggiuntive a quelle riportate nell'apposito successivo capitolo:**

- a) DPI: addetto alla realizzazione della rete e dei sistemi di controllo per impianto;

*Prescrizioni Organizzative:*

Devono essere forniti al lavoratore adeguati dispositivi di protezione individuale: **a)** guanti isolanti; **b)** occhiali protettivi; **c)** calzature di sicurezza con suola antisdrucciolo.

**Rischi a cui è esposto il lavoratore:**

- a) Vibrazioni;  
b) Rumore;

**Attrezzi utilizzati dal lavoratore:**

- a) Attrezzi manuali;  
b) Ponteggio mobile o trabattello;  
c) Scala doppia;  
d) Trapano elettrico;

**Rischi generati dall'uso degli attrezzi:**

Punture, tagli, abrasioni; Urti, colpi, impatti, compressioni; Caduta dall'alto; Caduta di materiale dall'alto o a livello; Cesoiamenti, stritolamenti; Elettrocuzione; Inalazione polveri, fibre.

## **FORNITURA E POSA DISOLEATORE A PACCHI (fase)**

### **Realizzazione della recinzione sia fissa che mobile e degli accessi area lavorazioni (sottofase)**

Realizzazione della recinzione di cantiere sia fissa che mobile, al fine di impedire l'accesso involontario dei non addetti ai lavori, e degli accessi al cantiere per mezzi e lavoratori.

Saranno utilizzate anche recinzioni costituite da New Jersey in cls, per la protezione di aree di lavorazione in zone di traffico di mezzi AMA S.p.A. oltre ai Grigliati su basette in cls per le recinzioni temporanee.

#### **Macchine utilizzate:**

- 1) Autocarro;
- 2) Autogrù.

#### **Lavoratori impegnati:**

- 1) Addetto alla realizzazione della recinzione e degli accessi al cantiere;

#### **Misure Preventive e Protettive, aggiuntive a quelle riportate nell'apposito successivo capitolo:**

- a) DPI: addetto alla realizzazione della recinzione e degli accessi al cantiere;

#### *Prescrizioni Organizzative:*

Devono essere forniti al lavoratore adeguati dispositivi di protezione individuale: **a)** casco; **b)** guanti; **c)** occhiali a tenuta; **d)** mascherina antipolvere; **e)** indumenti ad alta visibilità; **f)** calzature di sicurezza con suola imperforabile.

#### **Rischi a cui è esposto il lavoratore:**

- a) M.M.C. (sollevamento e trasporto);

#### **Attrezzi utilizzati dal lavoratore:**

- a) Attrezzi manuali;
- b) Sega circolare;
- c) Smerigliatrice angolare (flessibile);
- d) Trapano elettrico;

#### **Rischi generati dall'uso degli attrezzi:**

Punture, tagli, abrasioni; Urti, colpi, impatti, compressioni; Elettrocuzione; Inalazione polveri, fibre; Scivolamenti, cadute a livello.

### **Scavo di splateamento (sottofase)**

Scavi di splateamento a cielo aperto eseguiti con l'ausilio di mezzi meccanici (pala meccanica e/o escavatore) e/o a mano per realizzazione basamento/fondazione per VASCA ELETTROLISI

#### **Macchine utilizzate:**

- 1) Autocarro;
- 2) Escavatore;
- 3) Pala meccanica.

#### **Lavoratori impegnati:**

- 1) Addetto allo scavo di splateamento;

#### **Misure Preventive e Protettive, aggiuntive a quelle riportate nell'apposito successivo capitolo:**

- a) DPI: addetto allo scavo di splateamento;

#### *Prescrizioni Organizzative:*

Devono essere forniti al lavoratore adeguati dispositivi di protezione individuale: **a)** casco; **b)** guanti; **c)** occhiali protettivi; **d)** calzature di sicurezza con suola antisdrucciolo e imperforabile; **e)** mascherina antipolvere; **f)** otoprotettori.

#### **Rischi a cui è esposto il lavoratore:**

- a) Seppellimento, sprofondamento;
- b) Scivolamenti, cadute a livello;

#### **Attrezzi utilizzati dal lavoratore:**

- a) Attrezzi manuali;
- b) Andatoie e Passerelle;
- c) Scala semplice;

#### **Rischi generati dall'uso degli attrezzi:**

Punture, tagli, abrasioni; Urti, colpi, impatti, compressioni; Caduta dall'alto; Caduta di materiale dall'alto o a livello.

## **Realizzazione della carpenteria per le strutture di fondazione/basamento** (sottofase)

Realizzazione della carpenteria per strutture di fondazione/basamento, come plinti, travi rovesce, travi portatamponature, ecc. e successivo disarmo.

### **Lavoratori impegnati:**

- 1) Addetto alla realizzazione della carpenteria per le strutture in fondazione;

**Misure Preventive e Protettive, aggiuntive a quelle riportate nell'apposito successivo capitolo:**

- a) DPI: addetto alla realizzazione della carpenteria per le strutture in fondazione;

*Prescrizioni Organizzative:*

Devono essere forniti al lavoratore adeguati dispositivi di protezione individuale: **a)** guanti; **b)** casco; **c)** stivali di sicurezza; **d)** cinture di sicurezza; **e)** indumenti protettivi (tute).

### **Rischi a cui è esposto il lavoratore:**

- a) Chimico;  
b) Rumore;

### **Attrezzi utilizzati dal lavoratore:**

- a) Andatoie e Passerelle;  
b) Attrezzi manuali;  
c) Sega circolare;

### **Rischi generati dall'uso degli attrezzi:**

Caduta dall'alto; Caduta di materiale dall'alto o a livello; Punture, tagli, abrasioni; Urti, colpi, impatti, compressioni; Elettrocuzione; Inalazione polveri, fibre; Scivolamenti, cadute a livello.

## **Posa ferri di armatura per le strutture di fondazione/basamento** (sottofase)

Posa nelle cassature di tondini di ferro e/o reti in ferro per armature di strutture in fondazione.

### **Lavoratori impegnati:**

- 1) Addetto alla lavorazione e posa ferri di armatura per le strutture in fondazione;

**Misure Preventive e Protettive, aggiuntive a quelle riportate nell'apposito successivo capitolo:**

- a) DPI: addetto alla lavorazione e posa ferri di armatura per le strutture in fondazione;

*Prescrizioni Organizzative:*

Devono essere forniti al lavoratore adeguati dispositivi di protezione individuale: **a)** casco; **b)** guanti; **c)** calzature di sicurezza con suola antisdrucciolo e impermeforabile; **d)** cintura di sicurezza; **e)** occhiali o schermi facciali paraschegge.

### **Rischi a cui è esposto il lavoratore:**

- a) Punture, tagli, abrasioni;

### **Attrezzi utilizzati dal lavoratore:**

- a) Attrezzi manuali;

### **Rischi generati dall'uso degli attrezzi:**

Punture, tagli, abrasioni; Urti, colpi, impatti, compressioni.

## **Getto in calcestruzzo per le strutture in fondazione** (sottofase)

Esecuzione di getti di cls per la realizzazione di strutture in fondazione, dirette (come plinti, travi rovesce, platee, ecc.).

### **Macchine utilizzate:**

- 1) Autobetoniera;  
2) Autopompa per cls.

### **Lavoratori impegnati:**

- 1) Addetto al getto in calcestruzzo per le strutture in fondazione;

**Misure Preventive e Protettive, aggiuntive a quelle riportate nell'apposito successivo capitolo:**

- a) DPI: addetto al getto in calcestruzzo per le strutture in elevazione;

*Prescrizioni Organizzative:*

Devono essere forniti al lavoratore adeguati dispositivi di protezione individuale: **a)** guanti; **b)** casco; **c)** stivali di sicurezza; **d)** cinture di sicurezza; **e)** indumenti protettivi (tute).

### **Rischi a cui è esposto il lavoratore:**

- a) Chimico;

**Attrezzi utilizzati dal lavoratore:**

- a) Andatoie e Passerelle;
- b) Attrezzi manuali;
- c) Scala semplice;
- d) Vibratore elettrico per calcestruzzo;

**Rischi generati dall'uso degli attrezzi:**

Caduta dall'alto; Caduta di materiale dall'alto o a livello; Punture, tagli, abrasioni; Urti, colpi, impatti, compressioni; Elettrocuzione.

**Posa di Disoleatore prefabbricato (sottofase)**

Posa e messa in esercizio di vasca settica interrata di tipo Imhoff, compreso il collegamento idraulico per l'adduzione e l'allontanamento delle acque fino al pozzetto di deviazione.

**Macchine utilizzate:**

- 1) Autogrù.

**Lavoratori impegnati:**

- 1) Addetto alla posa di Disoleatore prefabbricato;

**Misure Preventive e Protettive, aggiuntive a quelle riportate nell'apposito successivo capitolo:**

- a) DPI: addetto alla posa di disoleatore prefabbricato;

*Prescrizioni Organizzative:*

Devono essere forniti al lavoratore adeguati dispositivi di protezione individuale: **a)** casco; **b)** guanti; **c)** occhiali protettivi; **d)** calzature di sicurezza con suola antisdrucchiolo e imperforabile; **e)** occhiali o visiera di sicurezza; **f)** otoprotettori.

**Rischi a cui è esposto il lavoratore:**

- a) Caduta di materiale dall'alto o a livello;

**Attrezzi utilizzati dal lavoratore:**

- a) Attrezzi manuali;

**Rischi generati dall'uso degli attrezzi:**

Punture, tagli, abrasioni; Urti, colpi, impatti, compressioni.

**Realizzazione della rete idrica e degli attacchi per impianto antincendio (sottofase)**

Realizzazione collegamenti alla rete idrica acque reflue mediante la posa in opera di tubazioni e degli attacchi necessari.

**Lavoratori impegnati:**

- 1) Addetto alla realizzazione collegamenti ad impianti idrici acque reflue;

**Misure Preventive e Protettive, aggiuntive a quelle riportate nell'apposito successivo capitolo:**

- a) DPI: addetto alla realizzazione della rete idrica e degli attacchi per impianto antincendio;

*Prescrizioni Organizzative:*

Devono essere forniti al lavoratore adeguati dispositivi di protezione individuale: **a)** casco; **b)** guanti; **c)** occhiali protettivi; **d)** calzature di sicurezza con suola antisdrucchiolo e imperforabile; **e)** occhiali o visiera di sicurezza; **f)** otoprotettori.

**Rischi a cui è esposto il lavoratore:**

- a) Vibrazioni;
- b) Rumore;
- c) R.O.A. (operazioni di saldatura);

**Attrezzi utilizzati dal lavoratore:**

- a) Attrezzi manuali;
- b) Cannello per saldatura ossiacetilenica;
- c) Scala doppia;
- d) Trapano elettrico;

**Rischi generati dall'uso degli attrezzi:**

Punture, tagli, abrasioni; Urti, colpi, impatti, compressioni; Inalazione fumi, gas, vapori; Incendi, esplosioni; Caduta dall'alto; Cesoamenti, stritolamenti; Elettrocuzione; Inalazione polveri, fibre.

## **VARIAZIONE DELLA LINEA FOGNARIA (fase)**

### **Realizzazione della recinzione sia fissa che mobile e degli accessi area lavorazioni (sottofase)**

Realizzazione della recinzione di cantiere sia fissa che mobile, al fine di impedire l'accesso involontario dei non addetti ai lavori, e degli accessi al cantiere per mezzi e lavoratori.

Saranno utilizzate anche recinzioni costituite da New Jersey in cls, per la protezione di aree di lavorazione in zone di traffico di mezzi AMA S.p.A. oltre ai Grigliati su basette in cls per le recinzioni temporanee.

#### **Macchine utilizzate:**

- 1) Autocarro;
- 2) Autogrù.

#### **Lavoratori impegnati:**

- 1) Addetto alla realizzazione della recinzione e degli accessi al cantiere;

#### **Misure Preventive e Protettive, aggiuntive a quelle riportate nell'apposito successivo capitolo:**

- a) DPI: addetto alla realizzazione della recinzione e degli accessi al cantiere;

#### *Prescrizioni Organizzative:*

Devono essere forniti al lavoratore adeguati dispositivi di protezione individuale: **a)** casco; **b)** guanti; **c)** occhiali a tenuta; **d)** mascherina antipolvere; **e)** indumenti ad alta visibilità; **f)** calzature di sicurezza con suola imperforabile.

#### **Rischi a cui è esposto il lavoratore:**

- a) M.M.C. (sollevamento e trasporto);

#### **Attrezzi utilizzati dal lavoratore:**

- a) Attrezzi manuali;
- b) Sega circolare;
- c) Smerigliatrice angolare (flessibile);
- d) Trapano elettrico;

#### **Rischi generati dall'uso degli attrezzi:**

Punture, tagli, abrasioni; Urti, colpi, impatti, compressioni; Elettrocuzione; Inalazione polveri, fibre; Scivolamenti, cadute a livello.

## **Scavo a sezione obbligata (sottofase)**

Scavi a sezione obbligata, eseguiti a cielo aperto con mezzi meccanici.

#### **Macchine utilizzate:**

- 1) Autocarro;
- 2) Terna.

#### **Lavoratori impegnati:**

- 1) Addetto allo scavo a sezione obbligata;

#### **Misure Preventive e Protettive, aggiuntive a quelle riportate nell'apposito successivo capitolo:**

- a) DPI: addetto allo scavo a sezione obbligata;

#### *Prescrizioni Organizzative:*

Devono essere forniti al lavoratore adeguati dispositivi di protezione individuale: **a)** casco; **b)** guanti; **c)** occhiali protettivi; **d)** calzature di sicurezza con suola antisdrucciolo e imperforabile; **e)** mascherina antipolvere; **f)** otoprotettori.

#### **Rischi a cui è esposto il lavoratore:**

- a) Scivolamenti, cadute a livello;
- b) Seppellimento, sprofondamento;

#### **Attrezzi utilizzati dal lavoratore:**

- a) Attrezzi manuali;
- b) Andatoie e Passerelle;
- c) Scala semplice;

#### **Rischi generati dall'uso degli attrezzi:**

Punture, tagli, abrasioni; Urti, colpi, impatti, compressioni; Caduta dall'alto; Caduta di materiale dall'alto o a livello.

## **Posa di condotto fognario prefabbricato in PEAD (sottofase)**

Posa di condotto fognario prefabbricato in scavo a sezione obbligata, precedentemente eseguito, previa sistemazione del letto di posa con attrezzi manuali e attrezzature meccaniche.

### **Macchine utilizzate:**

- 1) Autogrù.

### **Lavoratori impegnati:**

- 1) Addetto alla posa di condotto fognario prefabbricato in Pead;

#### **Misure Preventive e Protettive, aggiuntive a quelle riportate nell'apposito successivo capitolo:**

- a) DPI: addetto alla posa di condotto fognario prefabbricato;

#### *Prescrizioni Organizzative:*

Devono essere forniti al lavoratore adeguati dispositivi di protezione individuale: **a)** casco; **b)** guanti; **c)** occhiali protettivi; **d)** calzature di sicurezza con suola antisdrucchiolo e imperforabile; **e)** occhiali o visiera di sicurezza; **f)** otoprotettori.

### **Rischi a cui è esposto il lavoratore:**

- a) Caduta di materiale dall'alto o a livello;
- b) Scivolamenti, cadute a livello;

### **Attrezzi utilizzati dal lavoratore:**

- a) Attrezzi manuali;
- b) Scala semplice;

### **Rischi generati dall'uso degli attrezzi:**

Punture, tagli, abrasioni; Urti, colpi, impatti, compressioni; Caduta dall'alto.

## **Rinterro di scavo (sottofase)**

Rinterro e compattazione di scavi precedentemente eseguiti, a mano e/o con l'ausilio di mezzi meccanici.

### **Macchine utilizzate:**

- 1) Terna.

### **Lavoratori impegnati:**

- 1) Addetto al rinterro di scavo;

#### **Misure Preventive e Protettive, aggiuntive a quelle riportate nell'apposito successivo capitolo:**

- a) DPI: addetto al rinterro di scavo;

#### *Prescrizioni Organizzative:*

Devono essere forniti al lavoratore adeguati dispositivi di protezione individuale: **a)** casco; **b)** guanti; **c)** occhiali protettivi; **d)** calzature di sicurezza con suola antisdrucchiolo e imperforabile; **e)** mascherina antipolvere; **f)** otoprotettori.

### **Rischi a cui è esposto il lavoratore:**

- a) Scivolamenti, cadute a livello;
- b) Seppellimento, sprofondamento;

### **Attrezzi utilizzati dal lavoratore:**

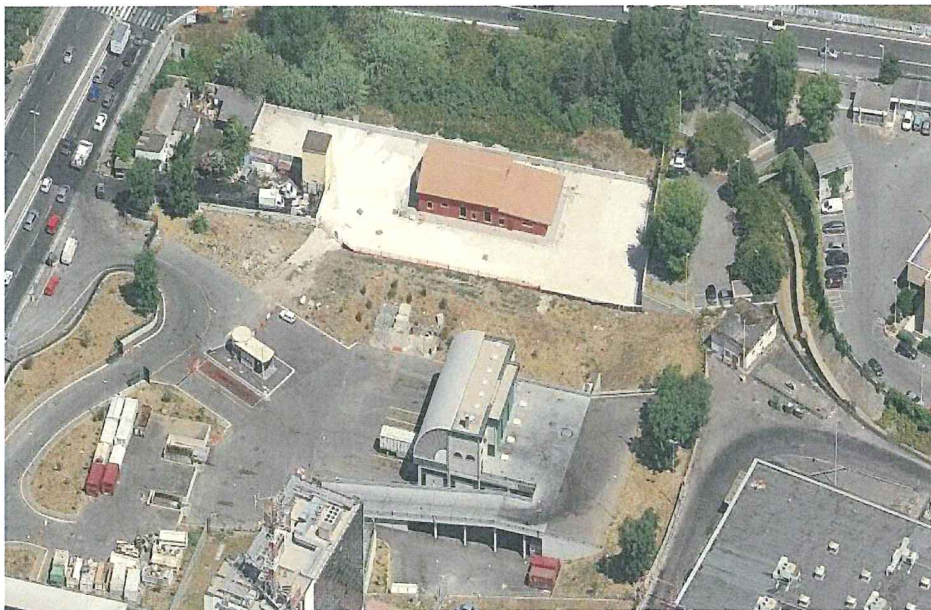
- a) Attrezzi manuali;
- b) Andatoie e Passerelle;

### **Rischi generati dall'uso degli attrezzi:**

Punture, tagli, abrasioni; Urti, colpi, impatti, compressioni; Caduta dall'alto; Caduta di materiale dall'alto o a livello.



## FASI DI LAVORAZIONE



**CENTRO SERVIZI – VIA LAURENTINA 877**



## **CENTRO SERVIZI DI VIA LAURENTINA 887**

### **La Lavorazione è suddivisa nelle seguenti Fasi e Sottofasi:**

Realizzazione della recinzione sia fissa che mobile e degli accessi area lavorazioni

Scavo a sezione obbligata

Posa di magrone per sottofondo

Posa di manufatto in cls

Installazione apparecchiature e macchinari per Sistema di Contro Lavaggio Filtri

## **Realizzazione della recinzione sia fissa che mobile e degli accessi area lavorazioni (fase)**

Realizzazione della recinzione di cantiere sia fissa che mobile, al fine di impedire l'accesso involontario dei non addetti ai lavori, e degli accessi al cantiere per mezzi e lavoratori.

Saranno utilizzate anche recinzioni costituite da New Jersey in cls, per la protezione di aree di lavorazione in zone di traffico di mezzi AMA S.p.A. oltre ai Grigliati su basette in cls per le recinzioni temporanee.

### **Macchine utilizzate:**

- 1) Autocarro;
- 2) Autogrù.

### **Lavoratori impegnati:**

- 1) Addetto alla realizzazione della recinzione e degli accessi al cantiere;

#### **Misure Preventive e Protettive, aggiuntive a quelle riportate nell'apposito successivo capitolo:**

- a) DPI: addetto alla realizzazione della recinzione e degli accessi al cantiere;

#### *Prescrizioni Organizzative:*

Devono essere forniti al lavoratore adeguati dispositivi di protezione individuale: **a)** casco; **b)** guanti; **c)** occhiali a tenuta; **d)** mascherina antipolvere; **e)** indumenti ad alta visibilità; **f)** calzature di sicurezza con suola imperforabile.

### **Rischi a cui è esposto il lavoratore:**

- a) M.M.C. (sollevamento e trasporto);

### **Attrezzi utilizzati dal lavoratore:**

- a) Attrezzi manuali;
- b) Sega circolare;
- c) Smerigliatrice angolare (flessibile);
- d) Trapano elettrico;

### **Rischi generati dall'uso degli attrezzi:**

Punture, tagli, abrasioni; Urti, colpi, impatti, compressioni; Elettrocuzione; Inalazione polveri, fibre; Scivolamenti, cadute a livello.

## **Scavo a sezione obbligata (fase)**

Scavi a sezione obbligata, eseguiti a cielo aperto con mezzi meccanici.

### **Macchine utilizzate:**

- 1) Autocarro;
- 2) Autogrù;
- 3) Escavatore mini;
- 4) Pala meccanica (minipala).

### **Lavoratori impegnati:**

- 1) Addetto allo scavo a sezione obbligata;

#### **Misure Preventive e Protettive, aggiuntive a quelle riportate nell'apposito successivo capitolo:**

- a) DPI: addetto allo scavo a sezione obbligata;

#### *Prescrizioni Organizzative:*

Devono essere forniti al lavoratore adeguati dispositivi di protezione individuale: **a)** casco; **b)** guanti; **c)** occhiali protettivi; **d)** calzature di sicurezza con suola antisdrucchiolo e imperforabile; **e)** mascherina antipolvere; **f)** ottoprotettori.

### **Rischi a cui è esposto il lavoratore:**

- a) Scivolamenti, cadute a livello;
- b) Seppellimento, sprofondamento;

### **Attrezzi utilizzati dal lavoratore:**

- a) Attrezzi manuali;
- b) Andatoie e Passerelle;

### **Rischi generati dall'uso degli attrezzi:**

Punture, tagli, abrasioni; Urti, colpi, impatti, compressioni; Caduta dall'alto; Caduta di materiale dall'alto o a livello.

## Posa di magrone per sottofondo (fase)

Formazione di magrone in calcestruzzo semplice o alleggerito come sottofondo per manufatto in cls.

### Macchine utilizzate:

- 1) Autobetoniera con pompa.

### Lavoratori impegnati:

- 1) Addetto alla formazione di magrone per sottofondo ;

#### **Misure Preventive e Protettive, aggiuntive a quelle riportate nell'apposito successivo capitolo:**

- a) DPI: addetto alla formazione di massetto per esterni;

#### *Prescrizioni Organizzative:*

Devono essere forniti al lavoratore adeguati dispositivi di protezione individuale: **a)** guanti; **b)** casco; **c)** calzature di sicurezza con suola antiscivolo ed impermeabile; **d)** occhiali.

### Rischi a cui è esposto il lavoratore:

- a) Chimico;
- b) M.M.C. (sollevamento e trasporto);

### Attrezzi utilizzati dal lavoratore:

- a) Attrezzi manuali;
- b) Betoniera a bicchiere;

### Rischi generati dall'uso degli attrezzi:

Punture, tagli, abrasioni; Urti, colpi, impatti, compressioni; Caduta di materiale dall'alto o a livello; Cesoimenti, stritolamenti; Elettrocuzione; Getti, schizzi; Inalazione polveri, fibre.

## Posa di manufatto in cls (fase)

Posa e messa in esercizio di manufatto in cls, compreso il collegamento idraulico.

### Macchine utilizzate:

- 1) Autogrù.

### Lavoratori impegnati:

- 1) Addetto alla posa di manufatto in cls;

#### **Misure Preventive e Protettive, aggiuntive a quelle riportate nell'apposito successivo capitolo:**

- a) DPI: addetto alla posa di fossa biologica prefabbricata;

#### *Prescrizioni Organizzative:*

Devono essere forniti al lavoratore adeguati dispositivi di protezione individuale: **a)** casco; **b)** guanti; **c)** occhiali protettivi; **d)** calzature di sicurezza con suola antisdrucciolo e impermeabile; **e)** occhiali o visiera di sicurezza; **f)** otoprotettori.

### Rischi a cui è esposto il lavoratore:

- a) Caduta di materiale dall'alto o a livello;

### Attrezzi utilizzati dal lavoratore:

- a) Attrezzi manuali;
- b) Scala semplice;

### Rischi generati dall'uso degli attrezzi:

Punture, tagli, abrasioni; Urti, colpi, impatti, compressioni; Caduta dall'alto.

## **Installazione apparecchiature e macchinari per Sistema di Contro Lavaggio Filtri (fase)**

Montaggio ed installazione di apparecchiature (controllo e comando) e macchinari: Sistema di contro lavaggio per filtri a sabbia e carboni attivi;

### **Macchine utilizzate:**

- 1) Autocarro;
- 2) Autogrù.

### **Lavoratori impegnati:**

- 1) Addetto all'installazione apparecchiature e macchinari per sistema di contro lavaggio filtri;

#### **Misure Preventive e Protettive, aggiuntive a quelle riportate nell'apposito successivo capitolo:**

- a) DPI: addetto all'installazione apparecchiature e macchinari per impianto di depurazione;

*Prescrizioni Organizzative:*

Devono essere forniti al lavoratore adeguati dispositivi di protezione individuale: **a)** casco; **b)** guanti; **c)** occhiali protettivi; **d)** calzature di sicurezza con suola antisdrucchiolo e imperforabile; **e)** occhiali o visiera di sicurezza; **f)** otoprotettori.

### **Rischi a cui è esposto il lavoratore:**

- a) R.O.A. (operazioni di saldatura);
- b) Rumore;

### **Attrezzi utilizzati dal lavoratore:**

- a) Attrezzi manuali;
- b) Cannello per saldatura ossiacetilenica;
- c) Ponte su cavalletti;
- d) Scala semplice;
- e) Trapano elettrico;

### **Rischi generati dall'uso degli attrezzi:**

Punture, tagli, abrasioni; Urti, colpi, impatti, compressioni; Inalazione fumi, gas, vapori; Incendi, esplosioni; Scivolamenti, cadute a livello; Caduta dall'alto; Elettrocuzione; Inalazione polveri, fibre.



## FASI DI LAVORAZIONE



STABILIMENTO DI POMEZIA  
VIA LAURENTINA KM. 24,500



## **STAB. MULTIMATERIALE POMEZIA**

### **La Lavorazione è suddivisa nelle seguenti Fasi e Sottofasi:**

Realizzazione della recinzione sia fissa che mobile e degli accessi al cantiere

Scavo a sezione ristretta

Posa di condotta di aria compressa

Scavo a sezione obbligata per posa Manufatto

Posa di magrone per sottofondo

Posa di manufatto in cls (vasca di accumulo)

Installazione apparecchiature e macchinari per impianto di depurazione

Posa di quadro generale di controllo e impianto elettrico

Smobilizzo del cantiere

## **Realizzazione della recinzione sia fissa che mobile e degli accessi al cantiere (fase)**

Realizzazione della recinzione di cantiere sia fissa che mobile, al fine di impedire l'accesso involontario dei non addetti ai lavori, e degli accessi al cantiere per mezzi e lavoratori.

Saranno utilizzate anche recinzioni costituite da New Jersey in cls, per la protezione di aree di lavorazione in zone di traffico di mezzi AMA S.p.A. oltre ai Grigliati su basette in cls per le recinzioni temporanee.

### **Macchine utilizzate:**

- 1) Autocarro;
- 2) Autogrù.

### **Lavoratori impegnati:**

- 1) Addetto alla realizzazione della recinzione e degli accessi al cantiere;

#### **Misure Preventive e Protettive, aggiuntive a quelle riportate nell'apposito successivo capitolo:**

- a) DPI: addetto alla realizzazione della recinzione e degli accessi al cantiere;

#### *Prescrizioni Organizzative:*

Devono essere forniti al lavoratore adeguati dispositivi di protezione individuale: **a)** casco; **b)** guanti; **c)** occhiali a tenuta; **d)** mascherina antipolvere; **e)** indumenti ad alta visibilità; **f)** calzature di sicurezza con suola imperforabile.

### **Rischi a cui è esposto il lavoratore:**

- a) M.M.C. (sollevamento e trasporto);

### **Attrezzi utilizzati dal lavoratore:**

- a) Attrezzi manuali;
- b) Sega circolare;
- c) Smerigliatrice angolare (flessibile);
- d) Trapano elettrico;

### **Rischi generati dall'uso degli attrezzi:**

Punture, tagli, abrasioni; Urti, colpi, impatti, compressioni; Elettrocuzione; Inalazione polveri, fibre; Scivolamenti, cadute a livello.

## **Scavo a sezione ristretta (fase)**

Scavi a sezione ristretta, eseguiti a cielo aperto con mezzi meccanici.

### **Segnaletica specifica della Lavorazione:**

- 1) segnale:  Divieto accesso persone;

- 2) segnale:  Scavi;  
E' severamente proibito avvicinarsi agli scavi

### **Macchine utilizzate:**

- 1) Autocarro;
- 2) Escavatore;
- 3) Pala meccanica (minipala);
- 4) Escavatore mini con martello demolitore.

### **Lavoratori impegnati:**

- 1) Addetto allo scavo a sezione ristretta;

#### **Misure Preventive e Protettive, aggiuntive a quelle riportate nell'apposito successivo capitolo:**

- a) DPI: addetto allo scavo a sezione ristretta;

#### *Prescrizioni Organizzative:*

Devono essere forniti al lavoratore adeguati dispositivi di protezione individuale: **a)** casco; **b)** guanti; **c)** occhiali protettivi; **d)** calzature di sicurezza con suola antidrucciolo e imperforabile; **e)** mascherina antipolvere; **f)** faccine con filtro FFP1 **g)** ottoprotettori.

### **Rischi a cui è esposto il lavoratore:**

- a) Seppellimento, sprofondamento;
- b) Scivolamenti, cadute a livello;

### **Attrezzi utilizzati dal lavoratore:**

- a) Attrezzi manuali;
- b) Andatoie e Passerelle;
- c) Scala semplice;

### **Rischi generati dall'uso degli attrezzi:**

Punture, tagli, abrasioni; Urti, colpi, impatti, compressioni; Caduta dall'alto; Caduta di materiale dall'alto o a livello.

## Posa di condotta di aria compressa (fase)

Posa di condutture destinate alla distribuzione di aria compressa in scavo a sezione obbligata, precedentemente eseguito, previa sistemazione del letto di posa con attrezzi manuali e attrezzature meccaniche o all'aperto previo realizzazione di supporti.

### Macchine utilizzate:

- 1) Autogrù.

### Lavoratori impegnati:

- 1) Addetto alla posa di condutture;

**Misure Preventive e Protettive, aggiuntive a quelle riportate nell'apposito successivo capitolo:**

- a) DPI: addetto alla posa di condotta del gas;

*Prescrizioni Organizzative:*

Devono essere forniti al lavoratore adeguati dispositivi di protezione individuale: **a)** casco; **b)** guanti; **c)** occhiali protettivi; **d)** calzature di sicurezza con suola antisdrucciolo e imperforabile; **e)** occhiali o visiera di sicurezza; **f)** otoprotettori.

### Rischi a cui è esposto il lavoratore:

- a) Caduta di materiale dall'alto o a livello;
- b) Scivolamenti, cadute a livello;

### Attrezzi utilizzati dal lavoratore:

- a) Attrezzi manuali;
- b) Scala semplice;

### Rischi generati dall'uso degli attrezzi:

Punture, tagli, abrasioni; Urti, colpi, impatti, compressioni; Caduta dall'alto.

## Scavo a sezione obbligata per posa Manufatto (fase)

Scavi a sezione obbligata, eseguiti a cielo aperto o all'interno con mezzi meccanici.

### Macchine utilizzate:

- 1) Autocarro;
- 2) Escavatore;
- 3) Pala meccanica (minipala);
- 4) Escavatore mini con martello demolitore.

### Lavoratori impegnati:

- 1) Addetto allo scavo a sezione obbligata;

**Misure Preventive e Protettive, aggiuntive a quelle riportate nell'apposito successivo capitolo:**

- a) DPI: addetto allo scavo a sezione obbligata;

*Prescrizioni Organizzative:*

Devono essere forniti al lavoratore adeguati dispositivi di protezione individuale:

- a) casco;
- b) guanti;
- c) occhiali protettivi;
- d) calzature di sicurezza con suola antisdrucciolo e imperforabile;
- e) mascherina antipolvere;
- f) otoprotettori;
- g) facciale con filtro FFP1.

### Rischi a cui è esposto il lavoratore:

- a) Scivolamenti, cadute a livello;
- b) Seppellimento, sprofondamento;
- c) Inalazione polveri, fibre;

### Attrezzi utilizzati dal lavoratore:

- a) Attrezzi manuali;
- b) Andatoie e Passerelle;
- c) Scala semplice;

### Rischi generati dall'uso degli attrezzi:

Punture, tagli, abrasioni; Urti, colpi, impatti, compressioni; Caduta dall'alto; Caduta di materiale dall'alto o a livello.

## Posa di magrone per sottofondo (fase)

Formazione di magrone in calcestruzzo semplice o alleggerito come sottofondo per manufatto in cls.

### Macchine utilizzate:

- 1) Autobetoniera con pompa.

### Lavoratori impegnati:

- 1) Addetto alla formazione di magrone per sottofondo ;

**Misure Preventive e Protettive, aggiuntive a quelle riportate nell'apposito successivo capitolo:**

- a) DPI: addetto alla formazione di massetto per esterni;

*Prescrizioni Organizzative:*

Devono essere forniti al lavoratore adeguati dispositivi di protezione individuale: **a)** guanti; **b)** casco; **c)** calzature di sicurezza con suola antiscivolo ed imperforabile; **d)** occhiali.

### Rischi a cui è esposto il lavoratore:

- a) Chimico;
- b) M.M.C. (sollevamento e trasporto);

### Attrezzi utilizzati dal lavoratore:

- a) Attrezzi manuali;
- b) Betoniera a bicchiere;

### Rischi generati dall'uso degli attrezzi:

Punture, tagli, abrasioni; Urti, colpi, impatti, compressioni; Caduta di materiale dall'alto o a livello; Cesoiamenti, stritolamenti; Elettrocuzione; Getti, schizzi; Inalazione polveri, fibre.

## Posa di manufatto in cls (vasca di accumulo) (fase)

Posa e messa in esercizio di manufatto in cls (vasca di accumulo), compreso il collegamento idraulico per l'adduzione e l'allontanamento delle acque fino al pozzetto di deviazione.

### Macchine utilizzate:

- 1) Autogrù.

### Lavoratori impegnati:

- 1) Addetto alla posa di manufatto in cls;

**Misure Preventive e Protettive, aggiuntive a quelle riportate nell'apposito successivo capitolo:**

- a) DPI: addetto alla posa di fossa biologica prefabbricata;

*Prescrizioni Organizzative:*

Devono essere forniti al lavoratore adeguati dispositivi di protezione individuale: **a)** casco; **b)** guanti; **c)** occhiali protettivi; **d)** calzature di sicurezza con suola antisdrucciolo e imperforabile; **e)** occhiali o visiera di sicurezza; **f)** otoprotettori.

### Rischi a cui è esposto il lavoratore:

- a) Caduta di materiale dall'alto o a livello;

### Attrezzi utilizzati dal lavoratore:

- a) Attrezzi manuali;
- b) Scala semplice;

### Rischi generati dall'uso degli attrezzi:

Punture, tagli, abrasioni; Urti, colpi, impatti, compressioni; Caduta dall'alto.

## Installazione apparecchiature e macchinari per impianto di depurazione (fase)

Montaggio ed installazione di apparecchiature (controllo e comando) e macchinari: griglie, trituratori, raccoglitori a catena, passerelle rotanti, raschiatori fanghi, nastri trasportatori, pompe di sollevamento, soffiatori, motori elettrici, generatori di aria compressa.

### Macchine utilizzate:

- 1) Autocarro;
- 2) Autogrù.

### Lavoratori impegnati:

- 1) Addetto all'installazione apparecchiature e macchinari per impianto di depurazione;

**Misure Preventive e Protettive, aggiuntive a quelle riportate nell'apposito successivo capitolo:**

- a) DPI: addetto all'installazione apparecchiature e macchinari per impianto di depurazione;

Devono essere forniti al lavoratore adeguati dispositivi di protezione individuale: **a)** casco; **b)** guanti; **c)** occhiali protettivi; **d)** calzature di sicurezza con suola antisdrucciolo e impermeforabile; **e)** occhiali o visiera di sicurezza; **f)** otoprotettori.

**Rischi a cui è esposto il lavoratore:**

- a) R.O.A. (operazioni di saldatura);
- b) Rumore;

**Attrezzi utilizzati dal lavoratore:**

- a) Attrezzi manuali;
- b) Cannello per saldatura ossiacetilenica;
- c) Ponte su cavalletti;
- d) Scala semplice;
- e) Trapano elettrico;

**Rischi generati dall'uso degli attrezzi:**

Punture, tagli, abrasioni; Urti, colpi, impatti, compressioni; Inalazione fumi, gas, vapori; Incendi, esplosioni; Scivolamenti, cadute a livello; Caduta dall'alto; Elettrocuzione; Inalazione polveri, fibre.

### **Posa di quadro generale di controllo e impianto elettrico (fase)**

Posa di quadro generale di controllo allestito come da capitolato, e realizzazione di impianto elettrico per il collegamento al sistema impianto, consistente nella posa in opera di canalette, cassette di derivazione, morsetti e relativi accessori, punti luce, prese, quadri di protezione e comando, impianto di messa a terra.

**Lavoratori impegnati:**

- 1) Addetto alla realizzazione di impianto elettrico interno e posa Quadro generale;

**Misure Preventive e Protettive, aggiuntive a quelle riportate nell'apposito successivo capitolo:**

- a) DPI: addetto alla realizzazione di impianto elettrico interno;

*Prescrizioni Organizzative:*

Devono essere forniti al lavoratore adeguati dispositivi di protezione individuale: **a)** guanti isolanti; **b)** occhiali protettivi; **c)** calzature di sicurezza con suola antisdrucciolo.

**Rischi a cui è esposto il lavoratore:**

- a) Vibrazioni;
- b) Rumore;

**Attrezzi utilizzati dal lavoratore:**

- a) Attrezzi manuali;
- b) Scala doppia;
- c) Martello demolitore elettrico;
- d) Trapano elettrico;

**Rischi generati dall'uso degli attrezzi:**

Punture, tagli, abrasioni; Urti, colpi, impatti, compressioni; Caduta dall'alto; Cesoiamenti, stritolamenti; Elettrocuzione; Inalazione polveri, fibre.

### **Smobilizzo del cantiere (fase)**

Smobilizzo del cantiere realizzato attraverso lo smontaggio delle postazioni di lavoro fisse, di tutti gli impianti di cantiere, delle opere provvisorie e di protezione e della recinzione posta in opera all'insediamento del cantiere stesso.

**Macchine utilizzate:**

- 1) Autocarro;
- 2) Autogrù.

**Lavoratori impegnati:**

- 1) Addetto allo smobilizzo del cantiere;

**Misure Preventive e Protettive, aggiuntive a quelle riportate nell'apposito successivo capitolo:**

- a) DPI: addetto allo smobilizzo del cantiere;

*Prescrizioni Organizzative:*

Devono essere forniti ai lavoratori adeguati dispositivi di protezione individuale: **a)** casco; **b)** guanti; **c)** calzature di sicurezza con suola antisdrucciolo e impermeforabile; **d)** occhiali di sicurezza.

**Rischi a cui è esposto il lavoratore:**

- a) Caduta di materiale dall'alto o a livello;

**Attrezzi utilizzati dal lavoratore:**

- a) Argano a bandiera;

- b) Attrezzi manuali;
- c) Scala semplice;
- d) Trapano elettrico;

**Rischi generati dall'uso degli attrezzi:**

Caduta dall'alto; Caduta di materiale dall'alto o a livello; Punture, tagli, abrasioni; Urti, colpi, impatti, compressioni; Elettrocuzione; Inalazione polveri, fibre.